

DEPENDENCIA: DIRECCION DE SERVICIOS
PUBLICOS MUNICIPALES.

REFERENCIA: ADMINISTRATIVA

N° OFICIO: SPM/0297/2020

**ASUNTO: SE ENVIA INFORME DE
ACTIVIDADES.**

**PROF. FRANCISCO TALLES CHI
SECRETARIO TECNICO
P R E S E N T E:**

La imagen urbana, es una prioridad de esta administración que encabeza el Lic. José Esquivel Vargas, Presidente Municipal, por lo que al tomar protesta fue uno de los compromisos que más enfatizó como atención prioritaria, por eso instruyó a esta Dirección de Servicios Públicos Municipales a mi cargo, a redoblar esfuerzos para rescatar todo los espacios públicos emblemáticos de esta ciudad, ante esta encomienda nos dimos a la tarea de implementar acciones de inmediato para cumplir con esta acción total.

La brigada de Servicios Públicos Municipales, está llevando a cabo acciones que tienden a devolver la belleza a nuestra Cabecera Municipal, en esa tesitura estas son las acciones más relevantes:

Reporte de actividades de la Dirección de Servicios Públicos Municipales del mes OCTUBRE del 2020.

01/10/2020.- Limpieza de embanquetados, camellones y poda de áreas verdes en la avenida Benito Juárez.

- Se atendió la avenida Lázaro Cárdenas desde la glorieta de la avenida Benito Juárez hasta la calle 54 de la misma.

02/10/2020.- Limpieza de camellones y embanquetados de la avenida Lázaro Cárdenas.

- Se empezó desde la avenida constituyente de la calle 73 hasta la calle 79.



05/10/2020.- Limpieza de embanquetados, camellones y poda de áreas verdes en la avenida constituyentes.

06/10/2020.- Limpieza de camellones en la avenida constituyentes.

07/10/2020.- Limpieza de camellones sobre la avenida constituyentes diagonal con la avenida Manuel Ignacio Altamirano

08/10/2020.- Limpieza de embanquetados y poda de ornatos que se encuentra sobre la avenida constituyentes.

09/10/2020.- Limpieza de embanquetados en la calle 66 esquina de la avenida Lázaro Cárdenas hasta la calle 81.

12/10/2020.- Se continuó con la poda de áreas verdes sobre la calle 66 se rastrillo y se retiró la basura.

13/10/2020.- Se continuó con la poda de áreas verdes sobre la calle 66 se barrió y se rastrillo.

- Se atendió un apoyo ciudadano en la avenida Santiago Pacheco sobre la calle 92 ya que la maleza está obstruyendo la visibilidad.

14/10/2020.- Limpieza de embanquetados y camellones en la avenida Tecnológico.

15/10/2020.- Se continuo con la limpieza de embanquetados y camellones en la avenida Tecnológico.

16/10/2020.- Se apoyó con la poda de campo en la comunidad se Tixacal Guardia.

19/10/2020.- Se realizó la poda de áreas verdes en el ex DIF.

- Se atendió la calle 63 con la avenida Benito Juárez hasta la calle 69.
- Se empezó con la poda de áreas verdes en el parque principal Ignacio Zaragoza.

20/10/2020.- Poda de áreas verdes y pasillos de acceso en el parque principal Ignacio Zaragoza.

- Se atendió con la poda de áreas verdes en la ex Cinema.

21/10/2020.- Poda de áreas verdes y limpieza de embanquetado en la avenida Lázaro Cárdenas desde la glorieta de don Benito Juárez.



22/10/2020.- Limpieza de embanquetado y camellones en la avenida Lázaro Cárdenas desde la calle 76 hasta la calle 86.

23/10/2020.- Se continuo con la limpieza de embanquetados y camellones en la avenida Lázaro Cárdenas.

26/10/2020.- Se apoyó con la poda de áreas verdes en el campo de la comunidad de Ramonal.

27/10/2020.- Se continuó con la poda de áreas verdes en el campo de la comunidad de Ramonal.

28/10/2020.- Se realizó chapeo en el panteón antiguo.

29/10/2020.- Se continuó chapeo en el panteón antiguo.

30/10/2020.- Se continuó chapeo en el panteón antiguo y en coordinación con los vectores se realizó la recoja de basura en el panteón antiguo.





DIRECCIÓN DE SERVICIOS
PÚBLICOS MUNICIPALES

Tiene Rumbos!



Calle 66 Entre 65 y 67 Col. Centro C.P. 77200, Tel. (983)83 4 03 67)

Correo: servpubmpales@gmail.com



**DIRECCIÓN DE SERVICIOS
PÚBLICOS MUNICIPALES**

Tiene Rumbos!



SIN OTRO PARTICULAR, APROVECHO LA OCASION PARA ENVIARLE UN CORDIAL SALUDO.

**ATENTAMENTE
FELIPE CARRILLO PUERTO, 05/NOVIEMBRE/ 2020.
DIRECTOR DE SERVS. PUBLICOS MPALES.**

BR. JORGE TOMAS ALVAREZ GARCIA.

C.C.P.- AL ARCHIVO.



Calle 66 Entre 65 y 67 Col. Centro C.P. 77200, Tel. (983)83 4 03 67)

Correo: servpubmpales@gmail.com

REPORTE MENSUAL DE PERSONAL DE INTENDENCIA,
GUARNICIONES Y BANQUETAS.

FECHA	DESCRIPCION
01-OCTUBRE-2020.	Se realizó la limpieza de las áreas de intendencia del palacio municipal, panteones, parques y banquetas de la dirección de servicios públicos. <u>Personal de Intendencia:</u> PLANTA ALTA. Oficina de ingresos, oficina de administración, secretaria general, sala de cabildo, sala de espera de presidencia, oficina de presupuestos y departamento de control interno. PLANTA BAJA. Registro civil, computo, contraloría, juez calificador, baño de mujeres, baño de hombres, servicios públicos municipales y recursos materiales. <u>Personal de Parques y Banquetas:</u> Primer cuadro de la ciudad, cubriendo áreas principales transitables del centro de la ciudad, Domos y parques de la colonia Francisco May y Cecilio Chi, Parque de la madre, Santuario de la Cruz Parlante y Expo- maya. <u>Personal de Limpieza en panteones municipales:</u> Áreas internas y externas del panteón municipal.
02-OCTUBRE-2020.	Se realizó la limpieza de las áreas de intendencia del palacio municipal, panteones, parques y banquetas de la dirección de servicios públicos. <u>Personal de Intendencia:</u> PLANTA ALTA. Oficina de ingresos, oficina de administración, secretaria general, sala de cabildo, sala de espera de presidencia, oficina de presupuestos y departamento de control interno. PLANTA BAJA. Registro civil, computo, contraloría, juez calificador, baño de mujeres, baño de hombres, servicios públicos municipales y recursos materiales. <u>Personal de Parques y Banquetas:</u> Primer cuadro de la ciudad, cubriendo áreas principales transitables del centro de la ciudad, Domos y parques de la colonia Francisco May y Cecilio Chi, Parque de la madre, Santuario de la Cruz Parlante y Expo- maya. <u>Personal de Limpieza en panteones municipales:</u> Áreas internas y externas del panteón municipal.
03-OCTUBRE-2020.	Se realiza la limpieza del parque principal y primer cuadro de la ciudad.
04-OCTUBRE-2020.	Se realiza la limpieza del parque principal y primer cuadro de la ciudad.
05-OCTUBRE-2020.	Se realizó la limpieza de las áreas de intendencia del palacio municipal, panteones, parques y banquetas de la dirección de servicios públicos. <u>Personal de Intendencia:</u> PLANTA ALTA. Oficina de ingresos, oficina de administración, secretaria general, sala de cabildo, sala de espera de presidencia, oficina de presupuestos y departamento de control interno. PLANTA BAJA. Registro civil, computo, contraloría, juez calificador, baño de mujeres, baño de hombres, servicios públicos municipales y recursos materiales. <u>Personal de Parques y Banquetas:</u> Primer cuadro de la ciudad, cubriendo áreas principales transitables del centro de la ciudad, Domos y

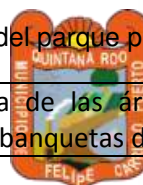
	<p>parques de la colonia Francisco May y Cecilio Chi, Parque de la madre, Santuario de la Cruz Parlante y Expo- maya. <u>Personal de Limpieza en panteones municipales</u>: Áreas internas y externas del panteón municipal.</p>
06-OCTUBRE-2020.	<p>Se realizó la limpieza de las áreas de intendencia del palacio municipal, panteones, parques y banquetas de la dirección de servicios públicos. <u>Personal de Intendencia</u>: PLANTA ALTA. Oficina de ingresos, oficina de administración, secretaria general, sala de cabildo, sala de espera de presidencia, oficina de presupuestos y departamento de control interno. PLANTA BAJA. Registro civil, computo, contraloría, juez calificador, baño de mujeres, baño de hombres, servicios públicos municipales y recursos materiales. <u>Personal de Parques y Banquetas</u>: Primer cuadro de la ciudad, cubriendo áreas principales transitables del centro de la ciudad, Domos y parques de la colonia Francisco May y Cecilio Chi, Parque de la madre, Santuario de la Cruz Parlante y Expo- maya. <u>Personal de Limpieza en panteones municipales</u>: Áreas internas y externas del panteón municipal.</p>
07-OCTUBRE-2020.	<p>Se realizó la limpieza de las áreas de intendencia del palacio municipal, panteones, parques y banquetas de la dirección de servicios públicos. <u>Personal de Intendencia</u>: PLANTA ALTA. Oficina de ingresos, oficina de administración, secretaria general, sala de cabildo, sala de espera de presidencia, oficina de presupuestos y departamento de control interno. PLANTA BAJA. Registro civil, computo, contraloría, juez calificador, baño de mujeres, baño de hombres, servicios públicos municipales y recursos materiales. <u>Personal de Parques y Banquetas</u>: Primer cuadro de la ciudad, cubriendo áreas principales transitables del centro de la ciudad, Domos y parques de la colonia Francisco May y Cecilio Chi, Parque de la madre, Santuario de la Cruz Parlante y Expo- maya. <u>Personal de Limpieza en panteones municipales</u>: Áreas internas y externas del panteón municipal.</p>
08-OCTUBRE-2020.	<p>Se realizó la limpieza de las áreas de intendencia del palacio municipal, panteones, parques y banquetas de la dirección de servicios públicos. <u>Personal de Intendencia</u>: PLANTA ALTA. Oficina de ingresos, oficina de administración, secretaria general, sala de cabildo, sala de espera de presidencia, oficina de presupuestos y departamento de control interno. PLANTA BAJA. Registro civil, computo, contraloría, juez calificador, baño de mujeres, baño de hombres, servicios públicos municipales y recursos materiales. <u>Personal de Parques y Banquetas</u>: Primer cuadro de la ciudad, cubriendo áreas principales transitables del centro de la ciudad, Domos y parques de la colonia Francisco May y Cecilio Chi, Parque de la madre, Santuario de la Cruz Parlante y Expo- maya. <u>Personal de Limpieza en panteones municipales</u>: Áreas internas y externas del panteón municipal.</p>
09-OCTUBRE-2020.	<p>Se realizó la limpieza de las áreas de intendencia del palacio municipal, panteones, parques y banquetas de la dirección de servicios públicos.</p>



	<p><u>Personal de Intendencia:</u> PLANTA ALTA. Oficina de ingresos, oficina de administración, secretaria general, sala de cabildo, sala de espera de presidencia, oficina de presupuestos y departamento de control interno. PLANTA BAJA. Registro civil, computo, contraloría, juez calificador, baño de mujeres, baño de hombres, servicios públicos municipales y recursos materiales. <u>Personal de Parques y Banquetas:</u> Primer cuadro de la ciudad, cubriendo áreas principales transitables del centro de la ciudad, Domos y parques de la colonia Francisco May y Cecilio Chi, Parque de la madre, Santuario de la Cruz Parlante y Expo- maya. <u>Personal de Limpieza en panteones municipales:</u> Áreas internas y externas del panteón municipal.</p>
10-OCTUBRE-2020.	Se realiza la limpieza del parque principal y primer cuadro de la ciudad.
11-OCTUBRE-2020.	Se realiza la limpieza del parque principal y primer cuadro de la ciudad.
12-OCTUBRE-2020.	Se realizó la limpieza de las áreas de intendencia del palacio municipal, panteones, parques y banquetas de la dirección de servicios públicos. <u>Personal de Intendencia:</u> PLANTA ALTA. Oficina de ingresos, oficina de administración, secretaria general, sala de cabildo, sala de espera de presidencia, oficina de presupuestos y departamento de control interno. PLANTA BAJA. Registro civil, computo, contraloría, juez calificador, baño de mujeres, baño de hombres, servicios públicos municipales y recursos materiales. <u>Personal de Parques y Banquetas:</u> Primer cuadro de la ciudad, cubriendo áreas principales transitables del centro de la ciudad, Domos y parques de la colonia Francisco May y Cecilio Chi, Parque de la madre, Santuario de la Cruz Parlante y Expo- maya. <u>Personal de Limpieza en panteones municipales:</u> Áreas internas y externas del panteón municipal.
13-OCTUBRE-2020.	Se realizó la limpieza de las áreas de intendencia del palacio municipal, panteones, parques y banquetas de la dirección de servicios públicos. <u>Personal de Intendencia:</u> PLANTA ALTA. Oficina de ingresos, oficina de administración, secretaria general, sala de cabildo, sala de espera de presidencia, oficina de presupuestos y departamento de control interno. PLANTA BAJA. Registro civil, computo, contraloría, juez calificador, baño de mujeres, baño de hombres, servicios públicos municipales y recursos materiales. <u>Personal de Parques y Banquetas:</u> Primer cuadro de la ciudad, cubriendo áreas principales transitables del centro de la ciudad, Domos y parques de la colonia Francisco May y Cecilio Chi, Parque de la madre, Santuario de la Cruz Parlante y Expo- maya. <u>Personal de Limpieza en panteones municipales:</u> Áreas internas y externas del panteón municipal.
14-OCTUBRE-2020.	Se realizó la limpieza de las áreas de intendencia del palacio municipal, panteones, parques y banquetas de la dirección de servicios públicos.



	<p><u>Personal de Intendencia:</u> PLANTA ALTA. Oficina de ingresos, oficina de administración, secretaria general, sala de cabildo, sala de espera de presidencia, oficina de presupuestos y departamento de control interno.</p> <p>PLANTA BAJA. Registro civil, computo, contraloría, juez calificador, baño de mujeres, baño de hombres, servicios públicos municipales y recursos materiales. <u>Personal de Parques y Banquetas:</u> Primer cuadro de la ciudad, cubriendo áreas principales transitables del centro de la ciudad, Domos y parques de la colonia Francisco May y Cecilio Chi, Parque de la madre, Santuario de la Cruz Parlante y Expo- maya. <u>Personal de Limpieza en panteones municipales:</u> Áreas internas y externas del panteón municipal.</p>
15-OCTUBRE-2020.	<p>Se realizó la limpieza de las áreas de intendencia del palacio municipal, panteones, parques y banquetas de la dirección de servicios públicos.</p> <p><u>Personal de Intendencia:</u> PLANTA ALTA. Oficina de ingresos, oficina de administración, secretaria general, sala de cabildo, sala de espera de presidencia, oficina de presupuestos y departamento de control interno.</p> <p>PLANTA BAJA. Registro civil, computo, contraloría, juez calificador, baño de mujeres, baño de hombres, servicios públicos municipales y recursos materiales. <u>Personal de Parques y Banquetas:</u> Primer cuadro de la ciudad, cubriendo áreas principales transitables del centro de la ciudad, Domos y parques de la colonia Francisco May y Cecilio Chi, Parque de la madre, Santuario de la Cruz Parlante y Expo- maya. <u>Personal de Limpieza en panteones municipales:</u> Áreas internas y externas del panteón municipal.</p>
16-OCTUBRE-2020.	<p>Se realizó la limpieza de las áreas de intendencia del palacio municipal, panteones, parques y banquetas de la dirección de servicios públicos.</p> <p><u>Personal de Intendencia:</u> PLANTA ALTA. Oficina de ingresos, oficina de administración, secretaria general, sala de cabildo, sala de espera de presidencia, oficina de presupuestos y departamento de control interno.</p> <p>PLANTA BAJA. Registro civil, computo, contraloría, juez calificador, baño de mujeres, baño de hombres, servicios públicos municipales y recursos materiales. <u>Personal de Parques y Banquetas:</u> Primer cuadro de la ciudad, cubriendo áreas principales transitables del centro de la ciudad, Domos y parques de la colonia Francisco May y Cecilio Chi, Parque de la madre, Santuario de la Cruz Parlante y Expo- maya. <u>Personal de Limpieza en panteones municipales:</u> Áreas internas y externas del panteón municipal.</p>
17-OCTUBRE-2020.	<p>Se realiza la limpieza del parque principal y primer cuadro de la ciudad.</p>
18-OCTUBRE-2020.	<p>Se realiza la limpieza del parque principal y primer cuadro de la ciudad.</p>
19-OCTUBRE-2020.	<p>Se realizó la limpieza de las áreas de intendencia del palacio municipal, panteones, parques y banquetas de la dirección de servicios públicos.</p>



	<p><u>Personal de Intendencia:</u> PLANTA ALTA. Oficina de ingresos, oficina de administración, secretaria general, sala de cabildo, sala de espera de presidencia, oficina de presupuestos y departamento de control interno.</p> <p>PLANTA BAJA. Registro civil, computo, contraloría, juez calificador, baño de mujeres, baño de hombres, servicios públicos municipales y recursos materiales. <u>Personal de Parques y Banquetas:</u> Primer cuadro de la ciudad, cubriendo áreas principales transitables del centro de la ciudad, Domos y parques de la colonia Francisco May y Cecilio Chi, Parque de la madre, Santuario de la Cruz Parlante y Expo- maya. <u>Personal de Limpieza en panteones municipales:</u> Áreas internas y externas del panteón municipal.</p>
20-OCTUBRE-2020.	<p>Se realizó la limpieza de las áreas de intendencia del palacio municipal, panteones, parques y banquetas de la dirección de servicios públicos.</p> <p><u>Personal de Intendencia:</u> PLANTA ALTA. Oficina de ingresos, oficina de administración, secretaria general, sala de cabildo, sala de espera de presidencia, oficina de presupuestos y departamento de control interno.</p> <p>PLANTA BAJA. Registro civil, computo, contraloría, juez calificador, baño de mujeres, baño de hombres, servicios públicos municipales y recursos materiales. <u>Personal de Parques y Banquetas:</u> Primer cuadro de la ciudad, cubriendo áreas principales transitables del centro de la ciudad, Domos y parques de la colonia Francisco May y Cecilio Chi, Parque de la madre, Santuario de la Cruz Parlante y Expo- maya. <u>Personal de Limpieza en panteones municipales:</u> Áreas internas y externas del panteón municipal.</p>
21-OCTUBRE-2020.	<p>Se realizó la limpieza de las áreas de intendencia del palacio municipal, panteones, parques y banquetas de la dirección de servicios públicos.</p> <p><u>Personal de Intendencia:</u> PLANTA ALTA. Oficina de ingresos, oficina de administración, secretaria general, sala de cabildo, sala de espera de presidencia, oficina de presupuestos y departamento de control interno.</p> <p>PLANTA BAJA. Registro civil, computo, contraloría, juez calificador, baño de mujeres, baño de hombres, servicios públicos municipales y recursos materiales. <u>Personal de Parques y Banquetas:</u> Primer cuadro de la ciudad, cubriendo áreas principales transitables del centro de la ciudad, Domos y parques de la colonia Francisco May y Cecilio Chi, Parque de la madre, Santuario de la Cruz Parlante y Expo- maya. <u>Personal de Limpieza en panteones municipales:</u> Áreas internas y externas del panteón municipal.</p>
22-OCTUBRE-2020.	<p>Se realizó la limpieza de las áreas de intendencia del palacio municipal, panteones, parques y banquetas de la dirección de servicios públicos.</p> <p><u>Personal de Intendencia:</u> PLANTA ALTA. Oficina de ingresos, oficina de administración, secretaria general, sala de cabildo, sala de espera de presidencia, oficina de presupuestos y departamento de control interno.</p> <p>PLANTA BAJA. Registro civil, computo, contraloría, juez calificador, baño de mujeres, baño de hombres, servicios públicos municipales y recursos materiales. <u>Personal de Parques y Banquetas:</u> Primer cuadro de la ciudad, cubriendo áreas principales transitables del centro de la ciudad, Domos y</p>

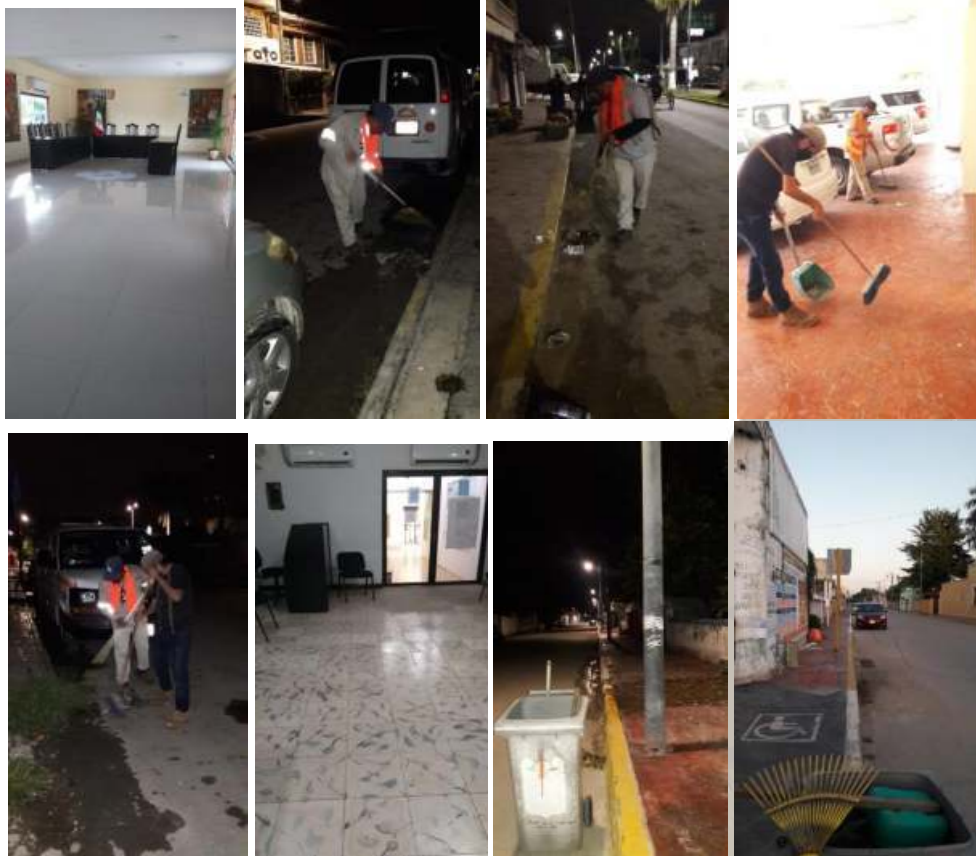
	parques de la colonia Francisco May y Cecilio Chi, Parque de la madre, Santuario de la Cruz Parlante y Expo- maya. <u>Personal de Limpieza en panteones municipales</u> : Áreas internas y externas del panteón municipal.
23-OCTUBRE-2020.	Se realizó la limpieza de las áreas de intendencia del palacio municipal, panteones, parques y banquetas de la dirección de servicios públicos. <u>Personal de Intendencia</u> : PLANTA ALTA. Oficina de ingresos, oficina de administración, secretaria general, sala de cabildo, sala de espera de presidencia, oficina de presupuestos y departamento de control interno. PLANTA BAJA. Registro civil, computo, contraloría, juez calificador, baño de mujeres, baño de hombres, servicios públicos municipales y recursos materiales. <u>Personal de Parques y Banquetas</u> : Primer cuadro de la ciudad, cubriendo áreas principales transitables del centro de la ciudad, Domos y parques de la colonia Francisco May y Cecilio Chi, Parque de la madre, Santuario de la Cruz Parlante y Expo- maya. <u>Personal de Limpieza en panteones municipales</u> : Áreas internas y externas del panteón municipal.
24-OCTUBRE-2020.	Se realiza la limpieza del parque principal y primer cuadro de la ciudad.
25-OCTUBRE-2020.	Se realiza la limpieza del parque principal y primer cuadro de la ciudad.
26-OCTUBRE-2020.	Se realizó la limpieza de las áreas de intendencia del palacio municipal, panteones, parques y banquetas de la dirección de servicios públicos. <u>Personal de Intendencia</u> : PLANTA ALTA. Oficina de ingresos, oficina de administración, secretaria general, sala de cabildo, sala de espera de presidencia, oficina de presupuestos y departamento de control interno. PLANTA BAJA. Registro civil, computo, contraloría, juez calificador, baño de mujeres, baño de hombres, servicios públicos municipales y recursos materiales. <u>Personal de Parques y Banquetas</u> : Primer cuadro de la ciudad, cubriendo áreas principales transitables del centro de la ciudad, Domos y parques de la colonia Francisco May y Cecilio Chi, Parque de la madre, Santuario de la Cruz Parlante y Expo- maya. <u>Personal de Limpieza en panteones municipales</u> : Áreas internas y externas del panteón municipal.
27-OCTUBRE-2020.	Se realizó la limpieza de las áreas de intendencia del palacio municipal, panteones, parques y banquetas de la dirección de servicios públicos. <u>Personal de Intendencia</u> : PLANTA ALTA. Oficina de ingresos, oficina de administración, secretaria general, sala de cabildo, sala de espera de presidencia, oficina de presupuestos y departamento de control interno. PLANTA BAJA. Registro civil, computo, contraloría, juez calificador, baño de mujeres, baño de hombres, servicios públicos municipales y recursos materiales. <u>Personal de Parques y Banquetas</u> : Primer cuadro de la ciudad, cubriendo áreas principales transitables del centro de la ciudad, Domos y parques de la colonia Francisco May y Cecilio Chi, Parque de la madre, Santuario

	de la Cruz Parlante y Expo- maya. <u>Personal de Limpieza en panteones municipales:</u> Áreas internas y externas del panteón municipal.
28-OCTUBRE-2020.	Se realizó la limpieza de las áreas de intendencia del palacio municipal, panteones, parques y banquetas de la dirección de servicios públicos. <u>Personal de Intendencia:</u> PLANTA ALTA. Oficina de ingresos, oficina de administración, secretaria general, sala de cabildo, sala de espera de presidencia, oficina de presupuestos y departamento de control interno. PLANTA BAJA. Registro civil, computo, contraloría, juez calificador, baño de mujeres, baño de hombres, servicios públicos municipales y recursos materiales. <u>Personal de Parques y Banquetas:</u> Primer cuadro de la ciudad, cubriendo áreas principales transitables del centro de la ciudad, Domos y parques de la colonia Francisco May y Cecilio Chi, Parque de la madre, Santuario de la Cruz Parlante y Expo- maya. <u>Personal de Limpieza en panteones municipales:</u> Áreas internas y externas del panteón municipal.
29-OCTUBRE-2020.	Se realizó la limpieza de las áreas de intendencia del palacio municipal, panteones, parques y banquetas de la dirección de servicios públicos. <u>Personal de Intendencia:</u> PLANTA ALTA. Oficina de ingresos, oficina de administración, secretaria general, sala de cabildo, sala de espera de presidencia, oficina de presupuestos y departamento de control interno. PLANTA BAJA. Registro civil, computo, contraloría, juez calificador, baño de mujeres, baño de hombres, servicios públicos municipales y recursos materiales. <u>Personal de Parques y Banquetas:</u> Primer cuadro de la ciudad, cubriendo áreas principales transitables del centro de la ciudad, Domos y parques de la colonia Francisco May y Cecilio Chi, Parque de la madre, Santuario de la Cruz Parlante y Expo- maya. <u>Personal de Limpieza en panteones municipales:</u> Áreas internas y externas del panteón municipal.
30-OCTUBRE-2020.	Se realizó la limpieza de las áreas de intendencia del palacio municipal, panteones, parques y banquetas de la dirección de servicios públicos. <u>Personal de Intendencia:</u> PLANTA ALTA. Oficina de ingresos, oficina de administración, secretaria general, sala de cabildo, sala de espera de presidencia, oficina de presupuestos y departamento de control interno. PLANTA BAJA. Registro civil, computo, contraloría, juez calificador, baño de mujeres, baño de hombres, servicios públicos municipales y recursos materiales. <u>Personal de Parques y Banquetas:</u> Primer cuadro de la ciudad, cubriendo áreas principales transitables del centro de la ciudad, Domos y parques de la colonia Francisco May y Cecilio Chi, Parque de la madre, Santuario de la Cruz Parlante y Expo- maya. <u>Personal de Limpieza en panteones municipales:</u> Áreas internas y externas del panteón municipal.
31-OCTUBRE-2020.	Se realiza la limpieza del parque principal y primer cuadro de la ciudad.



EVIDENCIAS CON FOTOS:







HOJA 1									
EJE DE (CRECIMIENTO ORDENADO CON SUSTENTABILIDAD AMBIENTAL)									
DIRECCION DE SERVICIOS PUBLICOS MUNICIPALES									
Subprograma o Componente	Descripción	Línea Base	META			Cantidad	Unidad De Medida	Programa Federal o Estatal	Monto Del Evento
			Inicial	Intermedia	Final				
PANTEONES	ASIGNACION DE ESPACIOS	1		OCTUBRE		31 DIAS	BENEFICIO A LA CIUDADANIA	PROGRAMA MUNICIPAL	

HOJA 2	EJE DE (CRECIMIENTO ORDENADO CON SUSTENTABILIDAD AMBIENTAL)									
DIRECCION DE SERVICIOS PUBLICOS MUNICIPALES										
Beneficiarios Directos	Hombres	Mujeres	Beneficiarios indirectos	Población beneficiada	Logro	Área Responsable	Áreas que Participan	Ubicación	Evaluación	
									Encuestas	Respaldo
LA CIUDADANIA	6	6	12	CD. FELIPE CARRILLO PUEERTO	DAR Y OFRECER UN MEJOR SERVICIO Y MANTENER EN BUEN ESTADO LOS ESPACIOS ASIGNADOS			PANTEON ANTIGUO Y NUEVO (CD. FELIPE CARRILLO PTO.	NINGUNO	DOCUMENTAL

HOJA 1	EJE DE (CRECIMIENTO ORDENADO CON SUSTENTABILIDAD AMBIENTAL)								
DIRECCION DE SERVICIOS PUBLICOS MUNICIPALES.									
Subprograma o Componente	Descripción	Línea Base	META			Cantidad	Unidad De Medida	Programa Federal o Estatal	Monto Del Evento
			Inicial	Intermedia	Final				
RECOLECCION DE BASURA Y RESIDUOS SOLIDOS	ACTIVIDADES QUE SE LLEVAN ACABO CON LA FINALIDAD DE DISMINUIR ENFERMEDADES Y FOMENTAR EL MEJORAMIENTO DE IMAGEN URBANA			OCTUBRE		31 DIAS	ATENCION CIUDADANA	PROGRAMA MUNICIPAL	\$ 80, 000



FECHA DE ENTREGA
05NOVIEMBRE-2020

HOJA 2	EJE DE (CRECIMIENTO ORDENADO CON SUSTENTABILIDAD AMBIENTAL)									
DIRECCION DE SERVICIOS PUBLICOS MUNICIPALES.										
Beneficiarios Directos	Hombres	Mujeres	Beneficiarios indirectos	Población beneficiada	Logro	Área Responsable	Áreas que Participan	Ubicación	Evaluación	
									Encuestas	Respaldo
33,784	19,121.74	14,662.26	SE ATIENDEN A TODAS LAS FAMILIAS DE LAS COLONIAS DE ESTA CIUDAD	33,784	FOMENTAR UNA MEJOR CULTURA Y TENER UNA CIUDAD MAS LIMPIA	DIRECCION DE SERVICIOS PUBLICOS MUNICIPALES	DIRECCION DE SERVICIOS PUBLICOS MUNICIPALES	LOCALIDAD DE FELIPE CARRILLO PUERTO	NINGUNA	FOTOS DE EVIDENCIA EN DIGITAL SI

HOJA 1	EJE DE (CRECIMIENTO ORDENADO CON SUSTENTABILIDAD AMBIENTAL)								
DIRECCION DE SERVICIOS PUBLICOS MUNICIPALES.									
Subprograma o Componente	Descripción	Línea Base	META			Cantidad	Unidad De Medida	Programa Federal o Estatal	Monto Del Evento
			Inicial	Intermedia	Final				
LIMPIEZA E IMAGEN URBANA	DIFERENTES ACTIVIDADES QUE SE LLEVAN ACABO PARA FOMENTAR EL MEJORAMIENTO URBANO DE ESTA CIUDAD	1		OCTUBRE		31 DIAS	ATENCION CIUDADANA	PROGRAMA MUNICIPAL	\$ 2,400.00



FECHA DE ENTREGA
05-NOVIEMBRE-2020

HOJA 2	EJE DE (CRECIMIENTO ORDENADO CON SUSTENTABILIDAD AMBIENTAL)									
DIRECCION DE SERVICIOS PUBLICOS MUNICIPALES.										
Beneficiarios Directos	Hombres	Mujeres	Beneficiarios indirectos	Población beneficiada	Logro	Área Responsable	Áreas que Participan	Ubicación	Evaluación	
									Encuestas	Respaldo
33,784	19,121.74	14,662.26		CIUDAD DE FELIPE CARRILLO PUERTO	SE HA LOGRADO Y SE SIGUE TRABAJANDO PARA LOGRAR ESTE OBJETIVO PARA TENER UNA MEJOR IMAGEN	DIRECCION DE SERVICIOS PUBLICOS MUNICIPALES	DIRECCION DE SERVICIOS PUBLICOS MUNICIPALES	LOCALIDAD DE FELIPE CARRILLO PUERTO	NINGUNA	FOTOS DE EVIDENCIA EN DIGITAL SI

INFORME DE RESIDUOS SOLIDOS URBANOS DE LA DIRECCION DE SERVICIOS PUBLICOS MUNICIPALES		
FECHA DE ENTREGA	MES A REPORTAR	SEMANAS
12 DE DICIEMBRE 2020	NOVIEMBRE	01 AL 30 DE NOVIEMBRE DEL 2020
DIAS	RUTAS / COLONIAS	DESCRIPCION DE INFORME
LUNES. MIERCOLES Y VIERNES	<ul style="list-style-type: none"> JESUS MARTINEZ ROSS COL. CENTRO COL. CONSTITUYENTES COL. HUAY – HUMIL INFONAVIT RAFAEL E. MELGAR COL. LEONA VICARIO COL. PLAN DE AYALA PRIMER CUADRO DE LA CIUDAD. 	<p>SE REALIZA LAS SIGUIENTES ACTIVIDADES PARA RESAGAR Y COMBATIR EL PROBLEMA DE LOS RESIDUOS SOLIDOS EN LA CABECERA MUNICIPAL.</p> <ul style="list-style-type: none"> SENSIBILIZAR A LA SOCIEDAD SOBRE LA PROBLEMÁTICA DE LOS RS. CLASIFICACION DE LOS RS. COMERCIALIZACION DE LOS RECICLAJES. RECOLECCION DE LOS RS. JORNADA DE SENSIBILIZACION Y EDUCACION AMBIENTAL.
MARTES Y JUEVES	<ul style="list-style-type: none"> EMILIANO ZAPATA I Y II COL. CECICLIO CHI COL. CONSTITUYENTES COL. HUAY – HUMIL INFONAVIT JUAN BAUTISTA VEGA AV. LAZARO CARDENAZ VIVA Y VILLAS DEL BOSQUE 	<p>SE REALIZAN JORNADAS DE ELIMINACION DE CRIADEROS EN ESTAS RUTAS Y COLONIAS PARA LA REDUCCION DE ENFERMEDADES TRANSMITIDAS POR VECTORES, DE ACUERDO AL CALENDARIO DE ACTIVIDADES Y EN COORDINACION CON LA JURISDICCION SANITARIA Y ASI AVATIR LOS INCREMENTOS EN CRECIMIENTO EN LAS TRAMPAS DE VECTORES EN ESTAS ZONAS.</p>
LUNES A DOMINGO	<ul style="list-style-type: none"> COL. CENTRO, PRIMER CUADRO DE LA CIUDAD Y AVENIDAS PRINCIPALES. CAMIONETA SATELLITE (RECOLECCION EN LA EXPO MAYA, CAMPOS Y AVENIDAS PRINCIPALES) 	<p>SE REALIZA LA RECOLECCION DE LOS DESECHOS DE LAS AVENIDAS PRINCIPALES DEL PRIMER CUADRO DE LA CABECERA, ASI COMO EL MERCADO MUNICIPAL. IMPLEMENTANDO LA CONCIENTIZACION Y SENSIBILIDAD EN EDUCACION AMBIENTAL A LA COMUNIDAD EN GENERAL.</p>
OBSERVACIONES		
<ul style="list-style-type: none"> SE RECOLECTA APROX. 80 POR DIA TOMANDO EN CUENTA QUE EN OCACIONES SON DESECHOS Y RESIDUOS DE ALGUNA COMUNIDAD EN GENERAL QUE EL DESTINO FINAL ES EL RELLENO SANITARIO DE ESTA CABECERA MUNICIPAL. 		

**REPORTE MENSUAL DE PERSONAL DE INTENDENCIA,
GUARNICIONES Y BANQUETAS.**

FECHA	DESCRIPCION
01-NOVIEMBRE-2020.	<p>Se realizó la limpieza de las áreas de intendencia del palacio municipal, panteones, parques y banquetas de la dirección de servicios públicos.</p> <p><u>Personal de Intendencia:</u> PLANTA ALTA. Oficina de ingresos, oficina de administración, secretaria general, sala de cabildo, sala de espera de presidencia, oficina de presupuestos y departamento de control interno.</p> <p>PLANTA BAJA. Registro civil, computo, contraloría, juez calificador, baño de mujeres, baño de hombres, servicios públicos municipales y recursos materiales. <u>Personal de Parques y Banquetas:</u> Primer cuadro de la ciudad, cubriendo áreas principales transitables del centro de la ciudad, Domos y parques de la colonia Francisco May y Cecilio Chi, Parque de la madre, Santuario de la Cruz Parlante y Expo- maya. <u>Personal de Limpieza en panteones municipales:</u> Áreas internas y externas del panteón municipal.</p>
02-NOVIEMBRE-2020.	<p>Se realizó la limpieza de las áreas de intendencia del palacio municipal, panteones, parques y banquetas de la dirección de servicios públicos.</p> <p><u>Personal de Intendencia:</u> PLANTA ALTA. Oficina de ingresos, oficina de administración, secretaria general, sala de cabildo, sala de espera de presidencia, oficina de presupuestos y departamento de control interno.</p> <p>PLANTA BAJA. Registro civil, computo, contraloría, juez calificador, baño de mujeres, baño de hombres, servicios públicos municipales y recursos materiales. <u>Personal de Parques y Banquetas:</u> Primer cuadro de la ciudad, cubriendo áreas principales transitables del centro de la ciudad, Domos y parques de la colonia Francisco May y Cecilio Chi, Parque de la madre, Santuario de la Cruz Parlante y Expo- maya. <u>Personal de Limpieza en panteones municipales:</u> Áreas internas y externas del panteón municipal.</p>
03-NOVIEMBRE-2020.	<p>Se realizó la limpieza de las áreas de intendencia del palacio municipal, panteones, parques y banquetas de la dirección de servicios públicos.</p> <p><u>Personal de Intendencia:</u> PLANTA ALTA. Oficina de ingresos, oficina de administración, secretaria general, sala de cabildo, sala de espera de presidencia, oficina de presupuestos y departamento de control interno.</p> <p>PLANTA BAJA. Registro civil, computo, contraloría, juez calificador, baño de mujeres, baño de hombres, servicios públicos municipales y recursos materiales. <u>Personal de Parques y Banquetas:</u> Primer cuadro de la ciudad, cubriendo áreas principales transitables del centro de la ciudad, Domos y parques de la colonia Francisco May y Cecilio Chi, Parque de la madre, Santuario de la Cruz Parlante y Expo- maya. <u>Personal de Limpieza en panteones municipales:</u> Áreas internas y externas del panteón municipal.</p>
04-NOVIEMBRE-2020.	<p>Se realizó la limpieza de las áreas de intendencia del palacio municipal, panteones, parques y banquetas de la dirección de servicios públicos.</p>

	<p><u>Personal de Intendencia:</u> PLANTA ALTA. Oficina de ingresos, oficina de administración, secretaria general, sala de cabildo, sala de espera de presidencia, oficina de presupuestos y departamento de control interno.</p> <p>PLANTA BAJA. Registro civil, computo, contraloría, juez calificador, baño de mujeres, baño de hombres, servicios públicos municipales y recursos materiales. <u>Personal de Parques y Banquetas:</u> Primer cuadro de la ciudad, cubriendo áreas principales transitables del centro de la ciudad, Domos y parques de la colonia Francisco May y Cecilio Chi, Parque de la madre, Santuario de la Cruz Parlante y Expo- maya. <u>Personal de Limpieza en panteones municipales:</u> Áreas internas y externas del panteón municipal.</p>
05-NOVIEMBRE-2020.	<p>Se realizó la limpieza de las áreas de intendencia del palacio municipal, panteones, parques y banquetas de la dirección de servicios públicos.</p> <p><u>Personal de Intendencia:</u> PLANTA ALTA. Oficina de ingresos, oficina de administración, secretaria general, sala de cabildo, sala de espera de presidencia, oficina de presupuestos y departamento de control interno.</p> <p>PLANTA BAJA. Registro civil, computo, contraloría, juez calificador, baño de mujeres, baño de hombres, servicios públicos municipales y recursos materiales. <u>Personal de Parques y Banquetas:</u> Primer cuadro de la ciudad, cubriendo áreas principales transitables del centro de la ciudad, Domos y parques de la colonia Francisco May y Cecilio Chi, Parque de la madre, Santuario de la Cruz Parlante y Expo- maya. <u>Personal de Limpieza en panteones municipales:</u> Áreas internas y externas del panteón municipal.</p>
06-NOVIEMBRE-2020.	<p>Se realizó la limpieza de las áreas de intendencia del palacio municipal, panteones, parques y banquetas de la dirección de servicios públicos.</p> <p><u>Personal de Intendencia:</u> PLANTA ALTA. Oficina de ingresos, oficina de administración, secretaria general, sala de cabildo, sala de espera de presidencia, oficina de presupuestos y departamento de control interno.</p> <p>PLANTA BAJA. Registro civil, computo, contraloría, juez calificador, baño de mujeres, baño de hombres, servicios públicos municipales y recursos materiales. <u>Personal de Parques y Banquetas:</u> Primer cuadro de la ciudad, cubriendo áreas principales transitables del centro de la ciudad, Domos y parques de la colonia Francisco May y Cecilio Chi, Parque de la madre, Santuario de la Cruz Parlante y Expo- maya. <u>Personal de Limpieza en panteones municipales:</u> Áreas internas y externas del panteón municipal.</p>
07-NOVIEMBRE-2020.	<p>Se realiza la limpieza del parque principal y primer cuadro de la ciudad.</p>
08-NOVIEMBRE-2020.	<p>Se realiza la limpieza del parque principal y primer cuadro de la ciudad.</p>
09-NOVIEMBRE-2020.	<p>Se realizó la limpieza de las áreas de intendencia del palacio municipal, panteones, parques y banquetas de la dirección de servicios públicos.</p>

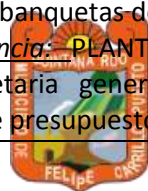


	<p><u>Personal de Intendencia:</u> PLANTA ALTA. Oficina de ingresos, oficina de administración, secretaria general, sala de cabildo, sala de espera de presidencia, oficina de presupuestos y departamento de control interno.</p> <p>PLANTA BAJA. Registro civil, computo, contraloría, juez calificador, baño de mujeres, baño de hombres, servicios públicos municipales y recursos materiales. <u>Personal de Parques y Banquetas:</u> Primer cuadro de la ciudad, cubriendo áreas principales transitables del centro de la ciudad, Domos y parques de la colonia Francisco May y Cecilio Chi, Parque de la madre, Santuario de la Cruz Parlante y Expo- maya. <u>Personal de Limpieza en panteones municipales:</u> Áreas internas y externas del panteón municipal.</p>
10-NOVIEMBRE-2020.	<p>Se realizó la limpieza de las áreas de intendencia del palacio municipal, panteones, parques y banquetas de la dirección de servicios públicos.</p> <p><u>Personal de Intendencia:</u> PLANTA ALTA. Oficina de ingresos, oficina de administración, secretaria general, sala de cabildo, sala de espera de presidencia, oficina de presupuestos y departamento de control interno.</p> <p>PLANTA BAJA. Registro civil, computo, contraloría, juez calificador, baño de mujeres, baño de hombres, servicios públicos municipales y recursos materiales. <u>Personal de Parques y Banquetas:</u> Primer cuadro de la ciudad, cubriendo áreas principales transitables del centro de la ciudad, Domos y parques de la colonia Francisco May y Cecilio Chi, Parque de la madre, Santuario de la Cruz Parlante y Expo- maya. <u>Personal de Limpieza en panteones municipales:</u> Áreas internas y externas del panteón municipal.</p>
11-NOVIEMBRE-2020.	<p>Se realizó la limpieza de las áreas de intendencia del palacio municipal, panteones, parques y banquetas de la dirección de servicios públicos.</p> <p><u>Personal de Intendencia:</u> PLANTA ALTA. Oficina de ingresos, oficina de administración, secretaria general, sala de cabildo, sala de espera de presidencia, oficina de presupuestos y departamento de control interno.</p> <p>PLANTA BAJA. Registro civil, computo, contraloría, juez calificador, baño de mujeres, baño de hombres, servicios públicos municipales y recursos materiales. <u>Personal de Parques y Banquetas:</u> Primer cuadro de la ciudad, cubriendo áreas principales transitables del centro de la ciudad, Domos y parques de la colonia Francisco May y Cecilio Chi, Parque de la madre, Santuario de la Cruz Parlante y Expo- maya. <u>Personal de Limpieza en panteones municipales:</u> Áreas internas y externas del panteón municipal.</p>
12-NOVIEMBRE-2020.	<p>Se realizó la limpieza de las áreas de intendencia del palacio municipal, panteones, parques y banquetas de la dirección de servicios públicos.</p> <p><u>Personal de Intendencia:</u> PLANTA ALTA. Oficina de ingresos, oficina de administración, secretaria general, sala de cabildo, sala de espera de presidencia, oficina de presupuestos y departamento de control interno.</p> <p>PLANTA BAJA. Registro civil, computo, contraloría, juez calificador, baño de mujeres, baño de hombres, servicios públicos municipales y recursos materiales. <u>Personal de Parques y Banquetas:</u> Primer cuadro de la ciudad, cubriendo áreas principales transitables del centro de la ciudad, Domos y</p>

	parques de la colonia Francisco May y Cecilio Chi, Parque de la madre, Santuario de la Cruz Parlante y Expo- maya. <u>Personal de Limpieza en panteones municipales:</u> Áreas internas y externas del panteón municipal.
13-NOVIEMBRE-2020.	Se realizó la limpieza de las áreas de intendencia del palacio municipal, panteones, parques y banquetas de la dirección de servicios públicos. <u>Personal de Intendencia:</u> PLANTA ALTA. Oficina de ingresos, oficina de administración, secretaria general, sala de cabildo, sala de espera de presidencia, oficina de presupuestos y departamento de control interno. PLANTA BAJA. Registro civil, computo, contraloría, juez calificador, baño de mujeres, baño de hombres, servicios públicos municipales y recursos materiales. <u>Personal de Parques y Banquetas:</u> Primer cuadro de la ciudad, cubriendo áreas principales transitables del centro de la ciudad, Domos y parques de la colonia Francisco May y Cecilio Chi, Parque de la madre, Santuario de la Cruz Parlante y Expo- maya. <u>Personal de Limpieza en panteones municipales:</u> Áreas internas y externas del panteón municipal.
14-NOVIEMBRE-2020.	Se realiza la limpieza del parque principal y primer cuadro de la ciudad.
15-NOVIEMBRE-2020.	Se realiza la limpieza del parque principal y primer cuadro de la ciudad.
16-NOVIEMBRE-2020.	Se realizó la limpieza de las áreas de intendencia del palacio municipal, panteones, parques y banquetas de la dirección de servicios públicos. <u>Personal de Intendencia:</u> PLANTA ALTA. Oficina de ingresos, oficina de administración, secretaria general, sala de cabildo, sala de espera de presidencia, oficina de presupuestos y departamento de control interno. PLANTA BAJA. Registro civil, computo, contraloría, juez calificador, baño de mujeres, baño de hombres, servicios públicos municipales y recursos materiales. <u>Personal de Parques y Banquetas:</u> Primer cuadro de la ciudad, cubriendo áreas principales transitables del centro de la ciudad, Domos y parques de la colonia Francisco May y Cecilio Chi, Parque de la madre, Santuario de la Cruz Parlante y Expo- maya. <u>Personal de Limpieza en panteones municipales:</u> Áreas internas y externas del panteón municipal.
17-NOVIEMBRE-2020.	Se realizó la limpieza de las áreas de intendencia del palacio municipal, panteones, parques y banquetas de la dirección de servicios públicos. <u>Personal de Intendencia:</u> PLANTA ALTA. Oficina de ingresos, oficina de administración, secretaria general, sala de cabildo, sala de espera de presidencia, oficina de presupuestos y departamento de control interno. PLANTA BAJA. Registro civil, computo, contraloría, juez calificador, baño de mujeres, baño de hombres, servicios públicos municipales y recursos materiales. <u>Personal de Parques y Banquetas:</u> Primer cuadro de la ciudad, cubriendo áreas principales transitables del centro de la ciudad, Domos y parques de la colonia Francisco May y Cecilio Chi, Parque de la madre, Santuario

	de la Cruz Parlante y Expo- maya. <u>Personal de Limpieza en panteones municipales:</u> Áreas internas y externas del panteón municipal.
18-NOVIEMBRE-2020.	Se realizó la limpieza de las áreas de intendencia del palacio municipal, panteones, parques y banquetas de la dirección de servicios públicos. <u>Personal de Intendencia:</u> PLANTA ALTA. Oficina de ingresos, oficina de administración, secretaria general, sala de cabildo, sala de espera de presidencia, oficina de presupuestos y departamento de control interno. PLANTA BAJA. Registro civil, computo, contraloría, juez calificador, baño de mujeres, baño de hombres, servicios públicos municipales y recursos materiales. <u>Personal de Parques y Banquetas:</u> Primer cuadro de la ciudad, cubriendo áreas principales transitables del centro de la ciudad, Domos y parques de la colonia Francisco May y Cecilio Chi, Parque de la madre, Santuario de la Cruz Parlante y Expo- maya. <u>Personal de Limpieza en panteones municipales:</u> Áreas internas y externas del panteón municipal.
19-NOVIEMBRE-2020.	Se realizó la limpieza de las áreas de intendencia del palacio municipal, panteones, parques y banquetas de la dirección de servicios públicos. <u>Personal de Intendencia:</u> PLANTA ALTA. Oficina de ingresos, oficina de administración, secretaria general, sala de cabildo, sala de espera de presidencia, oficina de presupuestos y departamento de control interno. PLANTA BAJA. Registro civil, computo, contraloría, juez calificador, baño de mujeres, baño de hombres, servicios públicos municipales y recursos materiales. <u>Personal de Parques y Banquetas:</u> Primer cuadro de la ciudad, cubriendo áreas principales transitables del centro de la ciudad, Domos y parques de la colonia Francisco May y Cecilio Chi, Parque de la madre, Santuario de la Cruz Parlante y Expo- maya. <u>Personal de Limpieza en panteones municipales:</u> Áreas internas y externas del panteón municipal.
20-NOVIEMBRE-2020.	Se realizó la limpieza de las áreas de intendencia del palacio municipal, panteones, parques y banquetas de la dirección de servicios públicos. <u>Personal de Intendencia:</u> PLANTA ALTA. Oficina de ingresos, oficina de administración, secretaria general, sala de cabildo, sala de espera de presidencia, oficina de presupuestos y departamento de control interno. PLANTA BAJA. Registro civil, computo, contraloría, juez calificador, baño de mujeres, baño de hombres, servicios públicos municipales y recursos materiales. <u>Personal de Parques y Banquetas:</u> Primer cuadro de la ciudad, cubriendo áreas principales transitables del centro de la ciudad, Domos y parques de la colonia Francisco May y Cecilio Chi, Parque de la madre, Santuario de la Cruz Parlante y Expo- maya. <u>Personal de Limpieza en panteones municipales:</u> Áreas internas y externas del panteón municipal.
21-NOVIEMBRE-2020.	Se realiza la limpieza del parque principal y primer cuadro de la ciudad.
22-NOVIEMBRE-2020.	Se realiza la limpieza del parque principal y primer cuadro de la ciudad.

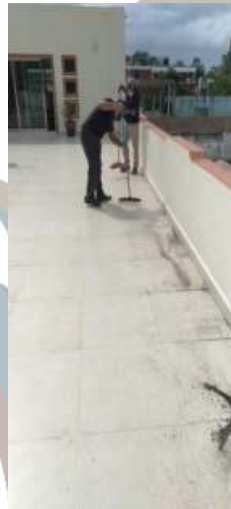
23-NOVIEMBRE-2020.	<p>Se realizó la limpieza de las áreas de intendencia del palacio municipal, panteones, parques y banquetas de la dirección de servicios públicos.</p> <p><u>Personal de Intendencia:</u> PLANTA ALTA. Oficina de ingresos, oficina de administración, secretaria general, sala de cabildo, sala de espera de presidencia, oficina de presupuestos y departamento de control interno.</p> <p>PLANTA BAJA. Registro civil, computo, contraloría, juez calificador, baño de mujeres, baño de hombres, servicios públicos municipales y recursos materiales. <u>Personal de Parques y Banquetas:</u> Primer cuadro de la ciudad, cubriendo áreas principales transitables del centro de la ciudad, Domos y parques de la colonia Francisco May y Cecilio Chi, Parque de la madre, Santuario de la Cruz Parlante y Expo- maya. <u>Personal de Limpieza en panteones municipales:</u> Áreas internas y externas del panteón municipal.</p>
24-NOVIEMBRE-2020.	<p>Se realizó la limpieza de las áreas de intendencia del palacio municipal, panteones, parques y banquetas de la dirección de servicios públicos.</p> <p><u>Personal de Intendencia:</u> PLANTA ALTA. Oficina de ingresos, oficina de administración, secretaria general, sala de cabildo, sala de espera de presidencia, oficina de presupuestos y departamento de control interno.</p> <p>PLANTA BAJA. Registro civil, computo, contraloría, juez calificador, baño de mujeres, baño de hombres, servicios públicos municipales y recursos materiales. <u>Personal de Parques y Banquetas:</u> Primer cuadro de la ciudad, cubriendo áreas principales transitables del centro de la ciudad, Domos y parques de la colonia Francisco May y Cecilio Chi, Parque de la madre, Santuario de la Cruz Parlante y Expo- maya. <u>Personal de Limpieza en panteones municipales:</u> Áreas internas y externas del panteón municipal.</p>
25-NOVIEMBRE-2020.	<p>Se realizó la limpieza de las áreas de intendencia del palacio municipal, panteones, parques y banquetas de la dirección de servicios públicos.</p> <p><u>Personal de Intendencia:</u> PLANTA ALTA. Oficina de ingresos, oficina de administración, secretaria general, sala de cabildo, sala de espera de presidencia, oficina de presupuestos y departamento de control interno.</p> <p>PLANTA BAJA. Registro civil, computo, contraloría, juez calificador, baño de mujeres, baño de hombres, servicios públicos municipales y recursos materiales. <u>Personal de Parques y Banquetas:</u> Primer cuadro de la ciudad, cubriendo áreas principales transitables del centro de la ciudad, Domos y parques de la colonia Francisco May y Cecilio Chi, Parque de la madre, Santuario de la Cruz Parlante y Expo- maya. <u>Personal de Limpieza en panteones municipales:</u> Áreas internas y externas del panteón municipal.</p>
26-NOVIEMBRE-2020.	<p>Se realizó la limpieza de las áreas de intendencia del palacio municipal, panteones, parques y banquetas de la dirección de servicios públicos.</p> <p><u>Personal de Intendencia:</u> PLANTA ALTA. Oficina de ingresos, oficina de administración, secretaria general, sala de cabildo, sala de espera de presidencia, oficina de presupuestos y departamento de control interno.</p>



	<p>PLANTA BAJA. Registro civil, computo, contraloría, juez calificador, baño de mujeres, baño de hombres, servicios públicos municipales y recursos materiales. <u>Personal de Parques y Banquetas:</u> Primer cuadro de la ciudad, cubriendo áreas principales transitables del centro de la ciudad, Domos y parques de la colonia Francisco May y Cecilio Chi, Parque de la madre, Santuario de la Cruz Parlante y Expo- maya. <u>Personal de Limpieza en panteones municipales:</u> Áreas internas y externas del panteón municipal.</p>
27-NOVIEMBRE-2020.	<p>Se realizó la limpieza de las áreas de intendencia del palacio municipal, panteones, parques y banquetas de la dirección de servicios públicos. <u>Personal de Intendencia:</u> PLANTA ALTA. Oficina de ingresos, oficina de administración, secretaria general, sala de cabildo, sala de espera de presidencia, oficina de presupuestos y departamento de control interno. PLANTA BAJA. Registro civil, computo, contraloría, juez calificador, baño de mujeres, baño de hombres, servicios públicos municipales y recursos materiales. <u>Personal de Parques y Banquetas:</u> Primer cuadro de la ciudad, cubriendo áreas principales transitables del centro de la ciudad, Domos y parques de la colonia Francisco May y Cecilio Chi, Parque de la madre, Santuario de la Cruz Parlante y Expo- maya. <u>Personal de Limpieza en panteones municipales:</u> Áreas internas y externas del panteón municipal.</p>
28-NOVIEMBRE-2020.	<p>Se realiza la limpieza del parque principal y primer cuadro de la ciudad.</p>
29-NOVIEMBRE-2020.	<p>Se realiza la limpieza del parque principal y primer cuadro de la ciudad.</p>
30-NOVIEMBRE-2020.	<p>Se realizó la limpieza de las áreas de intendencia del palacio municipal, panteones, parques y banquetas de la dirección de servicios públicos. <u>Personal de Intendencia:</u> PLANTA ALTA. Oficina de ingresos, oficina de administración, secretaria general, sala de cabildo, sala de espera de presidencia, oficina de presupuestos y departamento de control interno. PLANTA BAJA. Registro civil, computo, contraloría, juez calificador, baño de mujeres, baño de hombres, servicios públicos municipales y recursos materiales. <u>Personal de Parques y Banquetas:</u> Primer cuadro de la ciudad, cubriendo áreas principales transitables del centro de la ciudad, Domos y parques de la colonia Francisco May y Cecilio Chi, Parque de la madre, Santuario de la Cruz Parlante y Expo- maya. <u>Personal de Limpieza en panteones municipales:</u> Áreas internas y externas del panteón municipal.</p>



EVIDENCIAS CON FOTOS:





HOJA 1	EJE DE (CRECIMIENTO ORDENADO CON SUSTENTABILIDAD AMBIENTAL)								
DIRECCION DE SERVICIOS PUBLICOS MUNICIPALES.									
Subprograma o Componente	Descripción	Línea Base	META			Cantidad	Unidad De Medida	Programa Federal o Estatal	Monto Del Evento
			Inicial	Intermedia	Final				
LIMPIEZA E IMAGEN URBANA	DIFERENTES ACTIVIDADES QUE SE LLEVAN ACABO PARA FOMENTAR EL MEJORAMIENTO URBANO DE ESTA CIUDAD	1		NOVIEMBRE		30 DIAS	ATENCION CIUDADANA	PROGRAMA MUNICIPAL	\$ 2,400.00



FECHA DE ENTREGA
05-DICIEMBRE-2020

HOJA 2	EJE DE (CRECIMIENTO ORDENADO CON SUSTENTABILIDAD AMBIENTAL)									
DIRECCION DE SERVICIOS PUBLICOS MUNICIPALES.										
Beneficiarios Directos	Hombres	Mujeres	Beneficiarios indirectos	Población beneficiada	Logro	Área Responsable	Áreas que Participan	Ubicación	Evaluación	
									Encuestas	Respaldo
33,784	19,121.74	14,662.26		CIUDAD DE FELIPE CARRILLO PUERTO	SE HA LOGRADO Y SE SIGUE TRABAJANDO PARA LOGRAR ESTE OBJETIVO PARA TENER UNA MEJOR IMAGEN	DIRECCION DE SERVICIOS PUBLICOS MUNICIPALES	DIRECCION DE SERVICIOS PUBLICOS MUNICIPALES	LOCALIDAD DE FELIPE CARRILLO PUERTO	NINGUNA	FOTOS DE EVIDENCIA EN DIGITAL SI



Honorable Ayuntamiento de
Felipe Carrillo Puerto, Q. Roo.
2018-2021

DIRECCIÓN DE SERVICIOS
PÚBLICOS MUNICIPALES



INFORME DE RESIDUOS SOLIDOS URBANOS DE LA DIRECCION DE SERVICIOS PUBLICOS MUNICIPALES		
FECHA DE ENTREGA	MES A REPORTAR	SEMANAS
31 DE DICIEMBRE 2020	DICIEMBRE	01 AL 31 DE DICIEMBRE DEL 2020
DIAS	RUTAS / COLONIAS	DESCRIPCION DE INFORME
LUNES. MIERCOLES Y VIERNES	<ul style="list-style-type: none">JESUS MARTINEZ ROSSCOL. CENTROCOL. CONSTITUYENTESCOL. HUAY – HUMILINFONAVITRAFAEL E. MELGARCOL. LEONA VICARIOCOL. PLAN DE AYALAPRIMER CUADRO DE LA CIUDAD.	SE REALIZA LAS SIGUIENTES ACTIVIDADES PARA REZAGAR Y COMBATIR EL PROBLEMA DE LA RECOLECCIÓN DE RESIDUOS SÓLIDOS EN LA CABECERA MUNICIPAL. <ul style="list-style-type: none">SENSIBILIZAR A LA SOCIEDAD SOBRE LA PROBLEMÁTICA DE LOS RS.CLASIFICACIÓN DE LOS RS.COMERCIALIZACIÓN DE LOS RECICLAJES.RECOLECCIÓN DE LOS RS.JORNADA DE SENSIBILIZACIÓN Y EDUCACIÓN AMBIENTAL.
MARTES Y JUEVES	<ul style="list-style-type: none">EMILIANO ZAPATA I Y IICOL. CECICLIO CHICOL. CONSTITUYENTESCOL. HUAY – HUMILINFONAVITJUAN BAUTISTA VEGAAV. LAZARO CARDENAZVIVA Y VILLAS DEL BOSQUE	SE APLICAN ACCIONES PARA CONTINUAR LAS ACTIVIDADES DE ELIMINACIÓN DE CRIADEROS Y LA CONCIENTIZACIÓN A LA POBLACIÓN EN GENERAL, CONTINUANDO Y ATENDIENDO A CADA UNA LAS ÁREAS Y COLONIAS.
LUNES A DOMINGO	<ul style="list-style-type: none">COL. CENTRO, PRIMER CUADRO DE LA CIUDAD Y AVENIDAS PRINCIPALES.	SE APLICAN ACCIONES EN LAS AVENIDAS PRINCIPALES DEL PRIMER CUADRO DE LA CIUDAD Y MINIMIZAR EL VOLUMEN DE RESIDUOS GENERADOS POR LOS NEGOCIOS DE ALIMENTOS Y BEBIDAS EN LAS ÁREAS CORRESPONDIENTES. ASI COMO EN EL PRIMER CUADRO DE LA CIUDAD, Y MERCADO MUNICIPAL. IMPLEMENTADO LA CONCIENTIZACIÓN Y SENSIBILIDAD EN EDUCACIÓN AMBIENTAL A LA COMUNIDAD EN GENERAL.
OBSERVACIONES		
SE RECOLECTA APROXIMADAMENTE 90 POR DÍA TOMANDO EN CUENTA QUE EN OCASIONES SON DESECHOS DE ALGUNA COMUNIDAD EN GENERAL QUE EL DESTINO FINAL ES EL RELLENO SANITARIO DE ESTA CABECERA MUNICIPAL.		

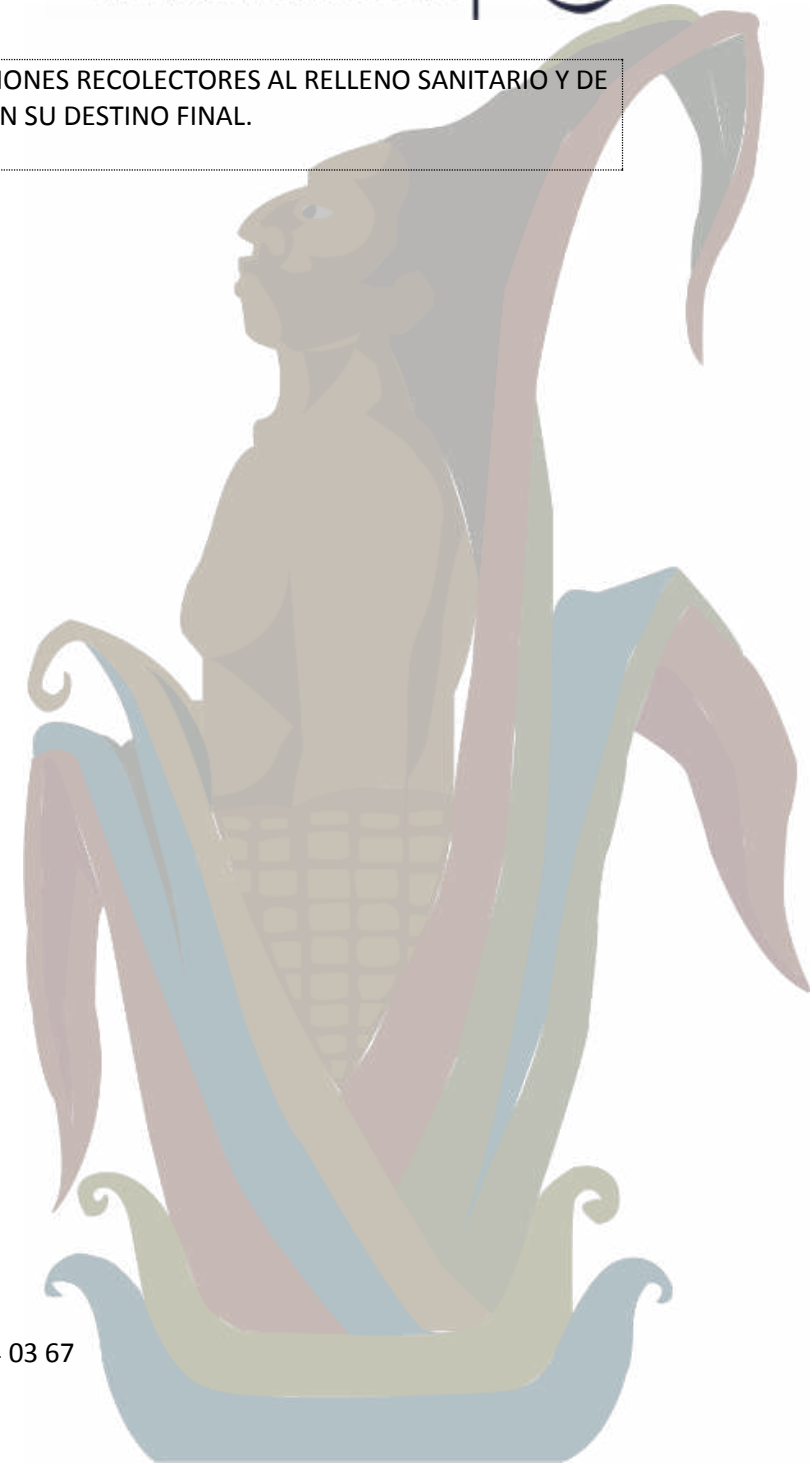


**Honorable Ayuntamiento de
Felipe Carrillo Puerto, Q.Roo.
2018-2021**

**DIRECCIÓN DE SERVICIOS
PÚBLICOS MUNICIPALES**

Tiene Rumbos!

- SE REALIZARON TRABAJOS DE COMPACTACION PARA EL FACIL ACCESO DE LOS CAMIONES RECOLECTORES AL RELLENO SANITARIO Y DE ESTA MANERA ABRIR ESPACIOS PARA LA MEJOR DISTRIBUCION DE LOS DESECHOS EN SU DESTINO FINAL.



DEPENDENCIA: DIRECCION DE SERVICIOS
PUBLICOS MUNICIPALES.

REFERENCIA: ADMINISTRATIVA

N° OFICIO: SPM/0356/2020

**ASUNTO: SE ENVIA INFORME DE
ACTIVIDADES.**

**PROF. FRANCISCO TALLES CHI
SECRETARIO TECNICO
P R E S E N T E:**

La imagen urbana, es una prioridad de esta administración que encabeza el Lic. José Esquivel Vargas, Presidente Municipal, por lo que al tomar protesta fue uno de los compromisos que más enfatizó como atención prioritaria, por eso instruyó a esta Dirección de Servicios Públicos Municipales a mi cargo, a redoblar esfuerzos para rescatar todo los espacios públicos emblemáticos de esta ciudad, ante esta encomienda nos dimos a la tarea de implementar acciones de inmediato para cumplir con esta acción total.

La brigada de Servicios Públicos Municipales, está llevando a cabo acciones que tienden a devolver la belleza a nuestra Cabecera Municipal, en esa tesitura estas son las acciones más relevantes:

Reporte de actividades de la Dirección de Servicios Públicos Municipales del mes DICIEMBRE del 2020.

01/12/2020.- Limpieza de embanquetados y camellones sobre la calle 66 salida hacia Valladolid se retiró la basura generada.

02/12/2020.- Se realizó la limpieza del parque de la colonia Francisco May.

- Se realizó la poda de áreas verdes en el alrededor de la cancha infantil de la colonia Plan de Ayala.



03/12/2020.- Poda de áreas verdes y poda de plantas de ornatos que se encuentra sobre los camellones en la avenida constituyentes desde la esquina con la avenida Lázaro Cárdenas hasta la esquina con la calle 51.

04/12/2020.- Se continuó con la poda de áreas verdes y poda de plantas de ornatos que se encuentra sobre los camellones en la avenida constituyentes desde la calle 51 hasta la gasolinera salida hacia Tulum.

07/12/2020.- Limpieza de camellones y embanquetados sobre la avenida Tecnológico cruzamiento con la avenida Lázaro Cárdenas hasta la esquina con la calle 85.

08/12/2020.- Poda de áreas verdes y pasillos de acceso alrededor del domo dobles de la colonia Cecilio Chi y la avenida 53.

- Se atendió la poda de áreas verdes del domo de la colonia Rojo Gómez y se podó la calle 53.

09/12/2020.- Limpieza y poda de áreas verdes en la estancia infantil DIF.

- Limpieza de embanquetado y camellones en la avenida Constituyentes en la calle 81.

10/12/2020.- Poda de áreas verdes, pasillos de acceso y jardineras en el parque principal Ignacio Zaragoza.

11/12/2020.- Poda de áreas verdes y limpieza de camellones en la avenida Benito Juárez comenzando frente de la gasolinera de la salida hacia Tulum.

14/12/2020.- Limpieza de embanquetados y camellones en la avenida Santiago Pacheco desde la esquina con la calle 88.

15/12/2020.- Poda de áreas verdes y limpieza de camellones en la avenida Benito Juárez comenzando frente a la entrada de la unidad deportiva hasta la calle 75 sobre la misma avenida y alrededor de la carretera.

16/12/2020.- Poda de áreas verdes limpieza de embanquetados y camellones sobre la avenida Benito Juárez en la calle 85 hasta la calle 77 podado la parte enfrente de la Expo Maya donde está la capilla de las 3 santa cruces y parte del CRIM tanto adelante y la parte de atrás.



17/12/2020.- Limpieza y poda de áreas verdes en la instalación del Sian y en el comedor.

- poda de áreas verdes en la avenida Lázaro Cárdenas con Benito Juárez.

18/12/2020.- Continúa con la limpieza de embanquetados sobre la avenida Santiago Pacheco esquina con la calle 50 dentro del parquecito de la alameda del niño con la concha acústica y la pista de patinaje.

21/12/2020.- Poda de áreas verdes de las oficinas de Planeación y Proyectos.

22/12/2020.- Limpieza de embanquetados y camellones sobre la calle 66 desde la esquina con la avenida Lázaro Cárdenas hasta la esquina con la calle 85.

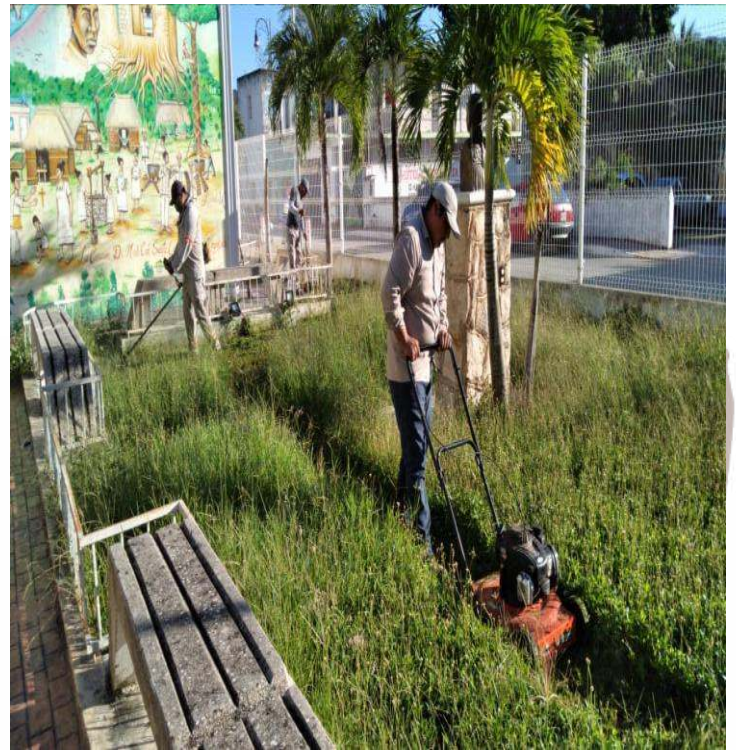
23/12/2020.- Se continuo con la limpieza de embanquetados y camellones sobre la calle 66.

24/12/2020.- Poda de áreas verdes y poda de plantas de ornatos que se encuentra sobre los camellones y banquetas en la avenida constituyentes en la calle 69.

28/12/2020.- se continuo con la limpieza de embanquetados y camellones sobre la calle 66 con la calle 56.

29/12/2020.- Limpieza de embanquetados y camellones esquina con la avenida Santiago Pacheco Cruz y en la oficina de Turismo y casa Campesina.







SIN OTRO PARTICULAR, APROVECHO LA OCASION PARA ENVIARLE UN CORDIAL SALUDO.

**ATENTAMENTE
FELIPE CARRILLO PUERTO, 30/DICIEMBRE/ 2020.
DIRECTOR DE SERVS. PUBLICOS MPALES.**

BR. JORGE TOMAS ALVAREZ GARCIA.

C.C.P.- AL ARCHIVO.




Calle 66 Entre 65 y 67 Col. Centro C.P. 77200, Tel. (983)83 4 03 67)

Correo: servpubmpales@gmail.com

REPORTE MENSUAL DE PERSONAL DE INTENDENCIA,
GUARNICIONES Y BANQUETAS.

FECHA	DESCRIPCION
01-DICIEMBRE-2020.	<p>Se realizó la limpieza de las áreas de intendencia del palacio municipal, panteones, parques y banquetas de la dirección de servicios públicos.</p> <p><u>Personal de Intendencia:</u> PLANTA ALTA. Oficina de ingresos, oficina de administración, secretaria general, sala de cabildo, sala de espera de presidencia, oficina de presupuestos y departamento de control interno.</p> <p>PLANTA BAJA. Registro civil, computo, contraloría, juez calificador, baño de mujeres, baño de hombres, servicios públicos municipales y recursos materiales. <u>Personal de Parques y Banquetas:</u> Primer cuadro de la ciudad, cubriendo áreas principales transitables del centro de la ciudad, Domos y parques de la colonia Francisco May y Cecilio Chi, Parque de la madre, Santuario de la Cruz Parlante y Expo- maya. <u>Personal de Limpieza en panteones municipales:</u> Áreas internas y externas del panteón municipal.</p>
02-DICIEMBRE-2020.	<p>Se realizó la limpieza de las áreas de intendencia del palacio municipal, panteones, parques y banquetas de la dirección de servicios públicos.</p> <p><u>Personal de Intendencia:</u> PLANTA ALTA. Oficina de ingresos, oficina de administración, secretaria general, sala de cabildo, sala de espera de presidencia, oficina de presupuestos y departamento de control interno.</p> <p>PLANTA BAJA. Registro civil, computo, contraloría, juez calificador, baño de mujeres, baño de hombres, servicios públicos municipales y recursos materiales. <u>Personal de Parques y Banquetas:</u> Primer cuadro de la ciudad, cubriendo áreas principales transitables del centro de la ciudad, Domos y parques de la colonia Francisco May y Cecilio Chi, Parque de la madre, Santuario de la Cruz Parlante y Expo- maya. <u>Personal de Limpieza en panteones municipales:</u> Áreas internas y externas del panteón municipal.</p>
03-DICIEMBRE-2020.	<p>Se realizó la limpieza de las áreas de intendencia del palacio municipal, panteones, parques y banquetas de la dirección de servicios públicos.</p> <p><u>Personal de Intendencia:</u> PLANTA ALTA. Oficina de ingresos, oficina de administración, secretaria general, sala de cabildo, sala de espera de presidencia, oficina de presupuestos y departamento de control interno.</p> <p>PLANTA BAJA. Registro civil, computo, contraloría, juez calificador, baño de mujeres, baño de hombres, servicios públicos municipales y recursos materiales. <u>Personal de Parques y Banquetas:</u> Primer cuadro de la ciudad, cubriendo áreas principales transitables del centro de la ciudad, Domos y parques de la colonia Francisco May y Cecilio Chi, Parque de la madre, Santuario de la Cruz Parlante y Expo- maya. <u>Personal de Limpieza en panteones municipales:</u> Áreas internas y externas del panteón municipal.</p>

04-DICIEMBRE-2020.	<p>Se realizó la limpieza de las áreas de intendencia del palacio municipal, panteones, parques y banquetas de la dirección de servicios públicos.</p> <p><u>Personal de Intendencia:</u> PLANTA ALTA. Oficina de ingresos, oficina de administración, secretaria general, sala de cabildo, sala de espera de presidencia, oficina de presupuestos y departamento de control interno.</p> <p>PLANTA BAJA. Registro civil, computo, contraloría, juez calificador, baño de mujeres, baño de hombres, servicios públicos municipales y recursos materiales. <u>Personal de Parques y Banquetas:</u> Primer cuadro de la ciudad, cubriendo áreas principales transitables del centro de la ciudad, Domos y parques de la colonia Francisco May y Cecilio Chi, Parque de la madre, Santuario de la Cruz Parlante y Expo- maya. <u>Personal de Limpieza en panteones municipales:</u> Áreas internas y externas del panteón municipal.</p>
05-DICIEMBRE-2020.	<p>Se realiza la limpieza del parque principal y primer cuadro de la ciudad.</p>
06-DICIEMBRE-2020.	<p>Se realiza la limpieza del parque principal y primer cuadro de la ciudad.</p>
07-DICIEMBRE-2020.	<p>Se realizó la limpieza de las áreas de intendencia del palacio municipal, panteones, parques y banquetas de la dirección de servicios públicos.</p> <p><u>Personal de Intendencia:</u> PLANTA ALTA. Oficina de ingresos, oficina de administración, secretaria general, sala de cabildo, sala de espera de presidencia, oficina de presupuestos y departamento de control interno.</p> <p>PLANTA BAJA. Registro civil, computo, contraloría, juez calificador, baño de mujeres, baño de hombres, servicios públicos municipales y recursos materiales. <u>Personal de Parques y Banquetas:</u> Primer cuadro de la ciudad, cubriendo áreas principales transitables del centro de la ciudad, Domos y parques de la colonia Francisco May y Cecilio Chi, Parque de la madre, Santuario de la Cruz Parlante y Expo- maya. <u>Personal de Limpieza en panteones municipales:</u> Áreas internas y externas del panteón municipal.</p>
08-DICIEMBRE-2020.	<p>Se realizó la limpieza de las áreas de intendencia del palacio municipal, panteones, parques y banquetas de la dirección de servicios públicos.</p> <p><u>Personal de Intendencia:</u> PLANTA ALTA. Oficina de ingresos, oficina de administración, secretaria general, sala de cabildo, sala de espera de presidencia, oficina de presupuestos y departamento de control interno.</p> <p>PLANTA BAJA. Registro civil, computo, contraloría, juez calificador, baño de mujeres, baño de hombres, servicios públicos municipales y recursos materiales. <u>Personal de Parques y Banquetas:</u> Primer cuadro de la ciudad, cubriendo áreas principales transitables del centro de la ciudad, Domos y parques de la colonia Francisco May y Cecilio Chi, Parque de la madre, Santuario de la Cruz Parlante y Expo- maya. <u>Personal de Limpieza en panteones municipales:</u> Áreas internas y externas del panteón municipal.</p>


<p>09-DICIEMBRE-2020.</p>	<p>Se realizó la limpieza de las áreas de intendencia del palacio municipal, panteones, parques y banquetas de la dirección de servicios públicos. <u>Personal de Intendencia:</u> PLANTA ALTA. Oficina de ingresos, oficina de administración, secretaria general, sala de cabildo, sala de espera de presidencia, oficina de presupuestos y departamento de control interno. PLANTA BAJA. Registro civil, computo, contraloría, juez calificador, baño de mujeres, baño de hombres, servicios públicos municipales y recursos materiales. <u>Personal de Parques y Banquetas:</u> Primer cuadro de la ciudad, cubriendo áreas principales transitables del centro de la ciudad, Domos y parques de la colonia Francisco May y Cecilio Chi, Parque de la madre, Santuario de la Cruz Parlante y Expo- maya. <u>Personal de Limpieza en panteones municipales:</u> Áreas internas y externas del panteón municipal.</p>
<p>10-DICIEMBRE-2020.</p>	<p>Se realizó la limpieza de las áreas de intendencia del palacio municipal, panteones, parques y banquetas de la dirección de servicios públicos. <u>Personal de Intendencia:</u> PLANTA ALTA. Oficina de ingresos, oficina de administración, secretaria general, sala de cabildo, sala de espera de presidencia, oficina de presupuestos y departamento de control interno. PLANTA BAJA. Registro civil, computo, contraloría, juez calificador, baño de mujeres, baño de hombres, servicios públicos municipales y recursos materiales. <u>Personal de Parques y Banquetas:</u> Primer cuadro de la ciudad, cubriendo áreas principales transitables del centro de la ciudad, Domos y parques de la colonia Francisco May y Cecilio Chi, Parque de la madre, Santuario de la Cruz Parlante y Expo- maya. <u>Personal de Limpieza en panteones municipales:</u> Áreas internas y externas del panteón municipal.</p>
<p>11-DICIEMBRE-2020.</p>	<p>Se realizó la limpieza de las áreas de intendencia del palacio municipal, panteones, parques y banquetas de la dirección de servicios públicos. <u>Personal de Intendencia:</u> PLANTA ALTA. Oficina de ingresos, oficina de administración, secretaria general, sala de cabildo, sala de espera de presidencia, oficina de presupuestos y departamento de control interno. PLANTA BAJA. Registro civil, computo, contraloría, juez calificador, baño de mujeres, baño de hombres, servicios públicos municipales y recursos materiales. <u>Personal de Parques y Banquetas:</u> Primer cuadro de la ciudad, cubriendo áreas principales transitables del centro de la ciudad, Domos y parques de la colonia Francisco May y Cecilio Chi, Parque de la madre, Santuario de la Cruz Parlante y Expo- maya. <u>Personal de Limpieza en panteones municipales:</u> Áreas internas y externas del panteón municipal.</p>
<p>12-DICIEMBRE-2020.</p>	<p>Se realiza la limpieza del parque principal y primer cuadro de la ciudad.</p>
	

13-DICIEMBRE-2020.	Se realiza la limpieza del parque principal y primer cuadro de la ciudad.
14-DICIEMBRE-2020.	Se realizó la limpieza de las áreas de intendencia del palacio municipal, panteones, parques y banquetas de la dirección de servicios públicos. <u>Personal de Intendencia:</u> PLANTA ALTA. Oficina de ingresos, oficina de administración, secretaria general, sala de cabildo, sala de espera de presidencia, oficina de presupuestos y departamento de control interno. PLANTA BAJA. Registro civil, computo, contraloría, juez calificador, baño de mujeres, baño de hombres, servicios públicos municipales y recursos materiales. <u>Personal de Parques y Banquetas:</u> Primer cuadro de la ciudad, cubriendo áreas principales transitables del centro de la ciudad, Domos y parques de la colonia Francisco May y Cecilio Chi, Parque de la madre, Santuario de la Cruz Parlante y Expo- maya. <u>Personal de Limpieza en panteones municipales:</u> Áreas internas y externas del panteón municipal.
15-DICIEMBRE-2020.	Se realizó la limpieza de las áreas de intendencia del palacio municipal, panteones, parques y banquetas de la dirección de servicios públicos. <u>Personal de Intendencia:</u> PLANTA ALTA. Oficina de ingresos, oficina de administración, secretaria general, sala de cabildo, sala de espera de presidencia, oficina de presupuestos y departamento de control interno. PLANTA BAJA. Registro civil, computo, contraloría, juez calificador, baño de mujeres, baño de hombres, servicios públicos municipales y recursos materiales. <u>Personal de Parques y Banquetas:</u> Primer cuadro de la ciudad, cubriendo áreas principales transitables del centro de la ciudad, Domos y parques de la colonia Francisco May y Cecilio Chi, Parque de la madre, Santuario de la Cruz Parlante y Expo- maya. <u>Personal de Limpieza en panteones municipales:</u> Áreas internas y externas del panteón municipal.
16-DICIEMBRE-2020.	Se realizó la limpieza de las áreas de intendencia del palacio municipal, panteones, parques y banquetas de la dirección de servicios públicos. <u>Personal de Intendencia:</u> PLANTA ALTA. Oficina de ingresos, oficina de administración, secretaria general, sala de cabildo, sala de espera de presidencia, oficina de presupuestos y departamento de control interno. PLANTA BAJA. Registro civil, computo, contraloría, juez calificador, baño de mujeres, baño de hombres, servicios públicos municipales y recursos materiales. <u>Personal de Parques y Banquetas:</u> Primer cuadro de la ciudad, cubriendo áreas principales transitables del centro de la ciudad, Domos y parques de la colonia Francisco May y Cecilio Chi, Parque de la madre, Santuario de la Cruz Parlante y Expo- maya. <u>Personal de Limpieza en panteones municipales:</u> Áreas internas y externas del panteón municipal.
	Se realizó la limpieza de las áreas de intendencia del palacio municipal, panteones, parques y banquetas de la dirección de servicios públicos.



17-DICIEMBRE-2020.	<p><u>Personal de Intendencia:</u> PLANTA ALTA. Oficina de ingresos, oficina de administración, secretaria general, sala de cabildo, sala de espera de presidencia, oficina de presupuestos y departamento de control interno. PLANTA BAJA. Registro civil, computo, contraloría, juez calificador, baño de mujeres, baño de hombres, servicios públicos municipales y recursos materiales. <u>Personal de Parques y Banquetas:</u> Primer cuadro de la ciudad, cubriendo áreas principales transitables del centro de la ciudad, Domos y parques de la colonia Francisco May y Cecilio Chi, Parque de la madre, Santuario de la Cruz Parlante y Expo- maya. <u>Personal de Limpieza en panteones municipales:</u> Áreas internas y externas del panteón municipal.</p>
18-DICIEMBRE-2020.	<p>Se realizó la limpieza de las áreas de intendencia del palacio municipal, panteones, parques y banquetas de la dirección de servicios públicos. <u>Personal de Intendencia:</u> PLANTA ALTA. Oficina de ingresos, oficina de administración, secretaria general, sala de cabildo, sala de espera de presidencia, oficina de presupuestos y departamento de control interno. PLANTA BAJA. Registro civil, computo, contraloría, juez calificador, baño de mujeres, baño de hombres, servicios públicos municipales y recursos materiales. <u>Personal de Parques y Banquetas:</u> Primer cuadro de la ciudad, cubriendo áreas principales transitables del centro de la ciudad, Domos y parques de la colonia Francisco May y Cecilio Chi, Parque de la madre, Santuario de la Cruz Parlante y Expo- maya. <u>Personal de Limpieza en panteones municipales:</u> Áreas internas y externas del panteón municipal.</p>
19-DICIEMBRE-2020.	Se realiza la limpieza del parque principal y primer cuadro de la ciudad.
20-DICIEMBRE-2020.	Se realiza la limpieza del parque principal y primer cuadro de la ciudad.
21-DICIEMBRE-2020.	<p>Se realizó la limpieza de las áreas de intendencia del palacio municipal, panteones, parques y banquetas de la dirección de servicios públicos. <u>Personal de Intendencia:</u> PLANTA ALTA. Oficina de ingresos, oficina de administración, secretaria general, sala de cabildo, sala de espera de presidencia, oficina de presupuestos y departamento de control interno. PLANTA BAJA. Registro civil, computo, contraloría, juez calificador, baño de mujeres, baño de hombres, servicios públicos municipales y recursos materiales. <u>Personal de Parques y Banquetas:</u> Primer cuadro de la ciudad, cubriendo áreas principales transitables del centro de la ciudad, Domos y parques de la colonia Francisco May y Cecilio Chi, Parque de la madre, Santuario de la Cruz Parlante y Expo- maya. <u>Personal de Limpieza en panteones municipales:</u> Áreas internas y externas del panteón municipal.</p>



22-DICIEMBRE-2020.	<p>Se realizó la limpieza de las áreas de intendencia del palacio municipal, panteones, parques y banquetas de la dirección de servicios públicos.</p> <p><u>Personal de Intendencia:</u> PLANTA ALTA. Oficina de ingresos, oficina de administración, secretaria general, sala de cabildo, sala de espera de presidencia, oficina de presupuestos y departamento de control interno.</p> <p>PLANTA BAJA. Registro civil, computo, contraloría, juez calificador, baño de mujeres, baño de hombres, servicios públicos municipales y recursos materiales. <u>Personal de Parques y Banquetas:</u> Primer cuadro de la ciudad, cubriendo áreas principales transitables del centro de la ciudad, Domos y parques de la colonia Francisco May y Cecilio Chi, Parque de la madre, Santuario de la Cruz Parlante y Expo- maya. <u>Personal de Limpieza en panteones municipales:</u> Áreas internas y externas del panteón municipal.</p>
23-DICIEMBRE-2020.	<p>Se realizó la limpieza de las áreas de intendencia del palacio municipal, panteones, parques y banquetas de la dirección de servicios públicos.</p> <p><u>Personal de Intendencia:</u> PLANTA ALTA. Oficina de ingresos, oficina de administración, secretaria general, sala de cabildo, sala de espera de presidencia, oficina de presupuestos y departamento de control interno.</p> <p>PLANTA BAJA. Registro civil, computo, contraloría, juez calificador, baño de mujeres, baño de hombres, servicios públicos municipales y recursos materiales. <u>Personal de Parques y Banquetas:</u> Primer cuadro de la ciudad, cubriendo áreas principales transitables del centro de la ciudad, Domos y parques de la colonia Francisco May y Cecilio Chi, Parque de la madre, Santuario de la Cruz Parlante y Expo- maya. <u>Personal de Limpieza en panteones municipales:</u> Áreas internas y externas del panteón municipal.</p>
24-DICIEMBRE-2020.	<p>Se realizó la limpieza de las áreas de intendencia del palacio municipal, panteones, parques y banquetas de la dirección de servicios públicos.</p> <p><u>Personal de Intendencia:</u> PLANTA ALTA. Oficina de ingresos, oficina de administración, secretaria general, sala de cabildo, sala de espera de presidencia, oficina de presupuestos y departamento de control interno.</p> <p>PLANTA BAJA. Registro civil, computo, contraloría, juez calificador, baño de mujeres, baño de hombres, servicios públicos municipales y recursos materiales. <u>Personal de Parques y Banquetas:</u> Primer cuadro de la ciudad, cubriendo áreas principales transitables del centro de la ciudad, Domos y parques de la colonia Francisco May y Cecilio Chi, Parque de la madre, Santuario de la Cruz Parlante y Expo- maya. <u>Personal de Limpieza en panteones municipales:</u> Áreas internas y externas del panteón municipal.</p>
25-DICIEMBRE-2020.	<p>DIA INHABIL</p> 
26-DICIEMBRE-2020.	<p>Se realiza la limpieza del parque principal y primer cuadro de la ciudad.</p>

27-DICIEMBRE-2020.	Se realiza la limpieza del parque principal y primer cuadro de la ciudad.
28-DICIEMBRE-2020.	Se realizó la limpieza de las áreas de intendencia del palacio municipal, panteones, parques y banquetas de la dirección de servicios públicos. <u>Personal de Intendencia:</u> PLANTA ALTA. Oficina de ingresos, oficina de administración, secretaria general, sala de cabildo, sala de espera de presidencia, oficina de presupuestos y departamento de control interno. PLANTA BAJA. Registro civil, computo, contraloría, juez calificador, baño de mujeres, baño de hombres, servicios públicos municipales y recursos materiales. <u>Personal de Parques y Banquetas:</u> Primer cuadro de la ciudad, cubriendo áreas principales transitables del centro de la ciudad, Domos y parques de la colonia Francisco May y Cecilio Chi, Parque de la madre, Santuario de la Cruz Parlante y Expo- maya. <u>Personal de Limpieza en panteones municipales:</u> Áreas internas y externas del panteón municipal.
29-DICIEMBRE-2020.	Se realizó la limpieza de las áreas de intendencia del palacio municipal, panteones, parques y banquetas de la dirección de servicios públicos. <u>Personal de Intendencia:</u> PLANTA ALTA. Oficina de ingresos, oficina de administración, secretaria general, sala de cabildo, sala de espera de presidencia, oficina de presupuestos y departamento de control interno. PLANTA BAJA. Registro civil, computo, contraloría, juez calificador, baño de mujeres, baño de hombres, servicios públicos municipales y recursos materiales. <u>Personal de Parques y Banquetas:</u> Primer cuadro de la ciudad, cubriendo áreas principales transitables del centro de la ciudad, Domos y parques de la colonia Francisco May y Cecilio Chi, Parque de la madre, Santuario de la Cruz Parlante y Expo- maya. <u>Personal de Limpieza en panteones municipales:</u> Áreas internas y externas del panteón municipal.
30-DICIEMBRE-2020.	Se realizó la limpieza de las áreas de intendencia del palacio municipal, panteones, parques y banquetas de la dirección de servicios públicos. <u>Personal de Intendencia:</u> PLANTA ALTA. Oficina de ingresos, oficina de administración, secretaria general, sala de cabildo, sala de espera de presidencia, oficina de presupuestos y departamento de control interno. PLANTA BAJA. Registro civil, computo, contraloría, juez calificador, baño de mujeres, baño de hombres, servicios públicos municipales y recursos materiales. <u>Personal de Parques y Banquetas:</u> Primer cuadro de la ciudad, cubriendo áreas principales transitables del centro de la ciudad, Domos y parques de la colonia Francisco May y Cecilio Chi, Parque de la madre, Santuario de la Cruz Parlante y Expo- maya. <u>Personal de Limpieza en panteones municipales:</u> Áreas internas y externas del panteón municipal.

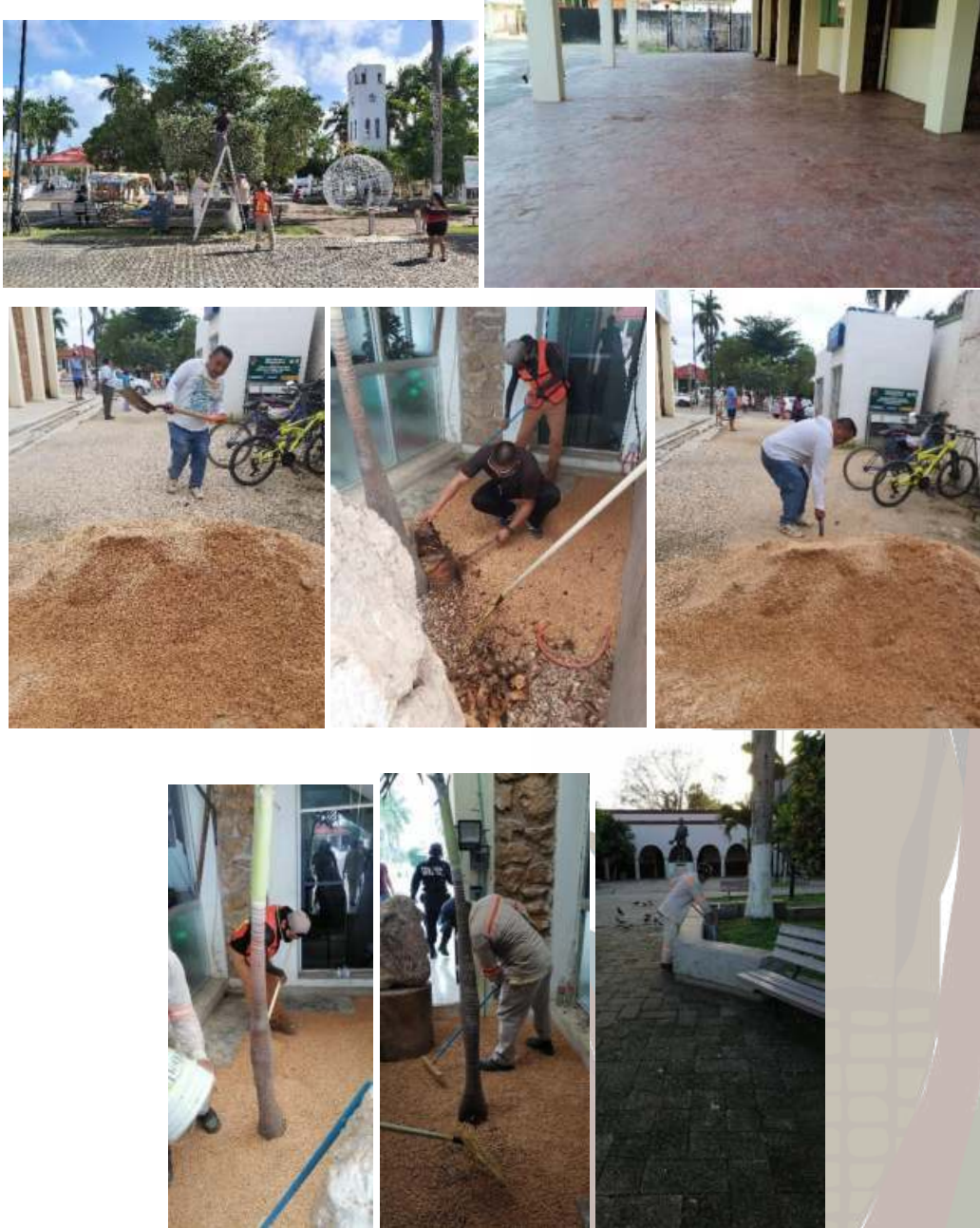


31-DICIEMBRE-2020.	<p>Se realizó la limpieza de las áreas de intendencia del palacio municipal, panteones, parques y banquetas de la dirección de servicios públicos.</p> <p><u>Personal de Intendencia:</u> PLANTA ALTA. Oficina de ingresos, oficina de administración, secretaria general, sala de cabildo, sala de espera de presidencia, oficina de presupuestos y departamento de control interno.</p> <p>PLANTA BAJA. Registro civil, computo, contraloría, juez calificador, baño de mujeres, baño de hombres, servicios públicos municipales y recursos materiales. <u>Personal de Parques y Banquetas:</u> Primer cuadro de la ciudad, cubriendo áreas principales transitables del centro de la ciudad, Doms y parques de la colonia Francisco May y Cecilio Chi, Parque de la madre, Santuario de la Cruz Parlante y Expo- maya. <u>Personal de Limpieza en panteones municipales:</u> Áreas internas y externas del panteón municipal.</p>
--------------------	--



EVIDENCIAS CON FOTOS:







HOJA 1									
EJE DE (CRECIMIENTO ORDENADO CON SUSTENTABILIDAD AMBIENTAL)									
DIRECCION DE SERVICIOS PUBLICOS MUNICIPALES									
Subprograma o Componente	Descripción	Línea Base	META			Cantidad	Unidad De Medida	Programa Federal o Estatal	Monto Del Evento
			Inicial	Intermedia	Final				
PANTEONES	ASIGNACION DE ESPACIOS	1		DICIEMBRE		31 DIAS	BENEFICIO A LA CIUDADANIA	PROGRAMA MUNICIPAL	

HOJA 2	EJE DE (CRECIMIENTO ORDENADO CON SUSTENTABILIDAD AMBIENTAL)									
DIRECCION DE SERVICIOS PUBLICOS MUNICIPALES										
Beneficiarios Directos	Hombres	Mujeres	Beneficiarios indirectos	Población beneficiada	Logro	Área Responsable	Áreas que Participan	Ubicación	Evaluación	
									Encuestas	Respaldo
LA CIUDADANIA	14	5	9	CD. FELIPE CARRILLO PUERTO	DAR Y OFRECER UN MEJOR SERVICIO Y MANTENER EN BUEN ESTADO LOS ESPACIOS ASIGNADOS			PANTEON ANTIGUO Y NUEVO (CD. FELIPE CARRILLO PTO.	NINGUNO	DOCUMENTAL

HOJA 1	EJE DE (CRECIMIENTO ORDENADO CON SUSTENTABILIDAD AMBIENTAL)								
DIRECCION DE SERVICIOS PUBLICOS MUNICIPALES.									
Subprograma o Componente	Descripción	Línea Base	META			Cantidad	Unidad De Medida	Programa Federal o Estatal	Monto Del Evento
			Inicial	Intermedia	Final				
RECOLECCION DE BASURA Y RESIDUOS SOLIDOS	ACTIVIDADES QUE SE LLEVAN ACABO CON LA FINALIDAD DE DISMINUIR ENFERMEDADES Y FOMENTAR EL MEJORAMIENTO DE IMAGEN URBANA			DICIEMBRE		31 DIAS	ATENCION CIUDADANA	PROGRAMA MUNICIPAL	\$ 80, 000



FECHA DE ENTREGA
31-DICIEMBRE-2020

HOJA 2	EJE DE (CRECIMIENTO ORDENADO CON SUSTENTABILIDAD AMBIENTAL)									
DIRECCION DE SERVICIOS PUBLICOS MUNICIPALES.										
Beneficiarios Directos	Hombres	Mujeres	Beneficiarios indirectos	Población beneficiada	Logro	Área Responsable	Áreas que Participan	Ubicación	Evaluación	
									Encuestas	Respaldo
33,784	19,121.74	14,662.26	SE ATIENDEN A TODAS LAS FAMILIAS DE LAS COLONIAS DE ESTA CIUDAD	33,784	FOMENTAR UNA MEJOR CULTURA Y TENER UNA CIUDAD MAS LIMPIA	DIRECCION DE SERVICIOS PUBLICOS MUNICIPALES	DIRECCION DE SERVICIOS PUBLICOS MUNICIPALES	LOCALIDAD DE FELIPE CARRILLO PUERTO	NINGUNA	FOTOS DE EVIDENCIA EN DIGITAL SI

HOJA 1	EJE DE (CRECIMIENTO ORDENADO CON SUSTENTABILIDAD AMBIENTAL)								
DIRECCION DE SERVICIOS PUBLICOS MUNICIPALES.									
Subprograma o Componente	Descripción	Línea Base	META			Cantidad	Unidad De Medida	Programa Federal o Estatal	Monto Del Evento
			Inicial	Intermedia	Final				
LIMPIEZA E IMAGEN URBANA	DIFERENTES ACTIVIDADES QUE SE LLEVAN ACABO PARA FOMENTAR EL MEJORAMIENTO URBANO DE ESTA CIUDAD	1		DICIEMBRE		31 DIAS	ATENCION CIUDADANA	PROGRAMA MUNICIPAL	\$ 2,400.00



FECHA DE ENTREGA
31-DICIEMBRE-2020

HOJA 2	EJE DE (CRECIMIENTO ORDENADO CON SUSTENTABILIDAD AMBIENTAL)									
DIRECCION DE SERVICIOS PUBLICOS MUNICIPALES.										
Beneficiarios Directos	Hombres	Mujeres	Beneficiarios indirectos	Población beneficiada	Logro	Área Responsable	Áreas que Participan	Ubicación	Evaluación	
									Encuestas	Respaldo
33,784	19,121.74	14,662.26		CIUDAD DE FELIPE CARRILLO PUERTO	SE HA LOGRADO Y SE SIGUE TRABAJANDO PARA LOGRAR ESTE OBJETIVO PARA TENER UNA MEJOR IMAGEN	DIRECCION DE SERVICIOS PUBLICOS MUNICIPALES	DIRECCION DE SERVICIOS PUBLICOS MUNICIPALES	LOCALIDAD DE FELIPE CARRILLO PUERTO	NINGUNA	FOTOS DE EVIDENCIA EN DIGITAL SI