



HOJA 1	ADULTO MAYOR ( BIENESTAR SOCIAL PARA TODOS )								
DIF MUNICIPAL -( SISTEMA PARA EL DESARROLLO INTEGRAL DE LA FAMILIA )									
Subprograma o Componente	Descripción	Línea Base	META			Cantidad	Unidad De Medida	Programa Federal o Estatal	
			Inicial	Intermedia	Final				
BIRNDAR ALIMENTACION	SE PROPORCIONO ALIMENTACION A 3 ADULTOS MAYORES	1	ene-22	31/01/2022	dic-22	3	PERSONAS	MUNICIPAL	
APOYOS DIVERSOS	SE APOYO CON MEDICAMENTO A 1 ADULTO MAYOR	1				5	PERSONAS	MUNICIPAL	
ADULTOS CON TRABAJO EN ESPACIO CERRADO	EMPACADORES	1				5	PERSONAS	MUNICIPAL	
APOYO, ACOMPAÑAMIENTO A LOS ADULTOS EN DIVERSAS INSTITUCIONES Y VISITAS DOMICILIARIAS	SE REALIZARON 2 VISITA DOMICILIARIA Y 6 ACOMPAÑAMIENTOS	1				8	PERSONAS	MUNICIPAL	
CAMPAÑAS DE SALUD	SE REALIZARON 32 VACUNAS DE INFLUENZA Y 25 DE NEUMOCOCO	1				32	PERSONAS	MUNICIPAL	
ENTREGA DE DESPENSA	DESPENSA:29 PERSONAS:29	1				29	PERSONAS	MUNICIPAL	
CREDENCIALIZACION	AFILIACIONES: 25 REPOSICIONES: 4 ACTUALIZACIONES:0					29	PERSONAS	MUNICIPAL	



**UN PUEBLO**  
EN TRANSFORMACIÓN



H. AYUNTAMIENTO  
FELIPE CARRILLO  
2021 - 2024

HOJA 2

DIF MUNICIPAL- ADULTO MAYOR

Beneficiarios Directos	Hombres	Mujeres	Beneficiarios indirectos	Población beneficiada	Logro	Área Responsable	Áreas que Participan	Ubicación	Encuestas
3		3	3	9	SATISFACER LAS NECESIDADES DE LOS ADULTOS OTORGANDOLES ALIMENTACION	ADULTO MAYOR	MUNICIPAL	EN SUS HOGARES	
5	2	3	10	15	APOYAR A LOS ADULTOS DE BAJOS RECURSOS CON MEDICAMENTOS, ROPA, CORTE DE PELO , COBIJAS ,ETC.	ADULTO MAYOR	MUNICIPAL	COORD.ADULTO MAYOR	
5	4	1	10	15	QUE LOS ADULTOS APOYEN ECONOMICAMENTE EN SUS HOGARES O SOLVENTARSE POR SI MISMOS COMO EMPACADORES	ADULTO MAYOR	DIF MUNICIPAL	ESPACIOS AURRERA Y CHEDRAUI	
8	2	6	16	34	CONOCER LAS NECESIDADES DE LOS ADULTOS POR MEDIO DE VISITAS DOMICILIARIAS Y APOYARLOS CON SUS DILIGENCIAS POR MEDIO DE ACOMPAÑAMIENTOS				

32	5	27	64	96	FACILITARLES A LOS ADULTOS LA ATENCION MEDICA RECIBIENDO SUS VACUNAS PARA UNA MEJOR CALIDAD DE VIDA.	SESA	DIF,MUNICIPAL, SESA	DOMOS DOBLES, CECILIO CHI	
29	15	14	58	87	SATISFACER LAS NECESIDADES DE LOS ADULTOS DE BAJOS RECURSOS CON APOYO DE DESPENSAS	DIF	ADULTO MAYOR	ADULTO MAYOR	
29	16	13	58	87	QUE OBTENGAN SU CREDENCIAL DE INAPAM Y GOCEN DE LOS BENEFICIOS DE LA MISMA CON DESCUENTOS DE MEDICAMENTOS, PREDIAL, ETC.	DIF	ADULTO MAYOR	ADULTO MAYOR	



NTO DE  
) PUERTO  
24

**Evaluación**

**Respaldo**

FOTOS

FOTOS

FOTOS

HOJA 1	ADULTO MAYOR									
DIF MUNICIPAL ( SISTEMA PARA EL DESARROLLO INTEGRAL DE LA FAMILIA )										
Subprograma o Componente	Descripción	Línea Base	META			Cantidad	Unidad De Medida	Programa Federal o Estatal	Monto Del Evento	
			Inicial	Intermedia	Final					
ATENCION MEDICA	SE CANALIZARON A 2 MUJERES ADULTAS MAYORES PARA ATENCION CON EL PSICOLOGO	1	ene-22	28/02/2022	dic-22	2	PERSONAS	MUNICIPAL		
APOYOS DIVERSOS	SE ENTREGARON 11 COBERTORES A ADULTOS DE ESCASOS RECURSOS	1				11	PERSONAS	MUNICIPAL		
ADULTOS CON TRABAJO EN ESPACIO CERRADO	EMPACADORES	1				5	PERSONAS	MUNICIPAL		
APOYO, ACOMPAÑAMIENTO A LOS ADULTOS EN DIVERSAS INSTITUCIONES Y VISITAS DOMICILIARIAS	SE REALIZARON 21 VISITA DOMICILIARIAS EN LAS COLONIAS LEONA VICARIO Y FRANCISCO MAY	1				21	PERSONAS	MUNICIPAL		
CREDENCIALIZACION	AFILIACIONES: 36 REPOSICIONES: 7 ACTUALIZACIONES:0	1				43	PERSONAS	MUNICIPAL		
EVENTOS ESTATALES	"EXHIBICION ESTATAL DE ESCOLTAS DIF DE ADULTOS MAYORES"	1				7	PERSONAS	MUNICIPAL		\$3,200.00



**UN PUEBLO**  
EN TRANSFORMACIÓN



H. AYUNTAMIENTO DE  
FELIPE CARRILLO PUERTO  
2021 - 2024

HOJA 2

EJE DE ( ATENCION A GRUPOS VULNERABLES)

DIF MUNICIPAL - COORDINACION DEL ADULTO MAYOR

Beneficiarios Directos	Hombres	Mujeres	Beneficiarios indirectos	Población beneficiada	Logro	Área Responsable	Áreas que Participan	Ubicación	Evaluación	
									Encuestas	Respaldo
2		2	4	6	SATISFACER LAS NECESIDADES DE SALUD DEL ADULTO MAYOR A TRAVES DE CANALIZACIONES AL PSICOLOGO	COORD. DEL ADULTO MAYOR	AREA DE PSICOLOGIA	ESTANCIA DE DIA DEL ADULTO MAYOR		FOTOGRAFIAS
11	6	5	22	33	APOYAR A LOS ADULTOS DE BAJOS RECURSOS CON MEDICAMENTOS ,ROPA, CORTE DE CABELLO , <b>COBERTORES</b> ,ETC.	COORD. DEL ADULTO MAYOR	COORD. DEL ADULTO MAYOR	ESTE APOYO SE ENTREGO EN LA COL. FRANSISCO MAY Y COL. CENTRO		FOTOGRAFIAS



5	4	1	10	15	QUE LOS ADULTOS APOYEN ECONOMICAMENTE EN SUS HOGARES O SOLVENTARSE POR SI MISMOS COMO EMPACADORES	COORD. DEL ADULTO MAYOR	COORD. DEL ADULTO MAYOR	CHEDRAUI		FOTO GRAFIAS Y EXPEDIENTES DE LOS EMPACADORES ADULTOS
21	8	13	42	53	CONOCER LAS NECESIDADES DE LOS ADULTOS POR MEDIO DE VISITAS DOMICILIARIAS Y DARLES SEGUIMIENTOS	COORD. DEL ADULTO MAYOR	RESPONSA BLE DE LAS VISITAS DOMICILIARIAS DE LA ESTANCIA DEL ADULTO MAYOR	COLONIA LEONA VICARIO Y FRANCISCO MAY		FOTOGRAFIAS Y COPIA DE CRDENCIAL
43	27	16	86	129	QUE OBTENGAN SU CREDENCIAL DE INAPAM Y GOCEN DE LOS BENEFICIOS DE LA MISMA CON DESCUENTOS DE MEDICAMENTOS , PREDIAL, ETC.	COORD. DEL ADULTO MAYOR	COORD. DEL ADULTO MAYOR , MODULO DE ATENCION INAPAM EN EL ESTADO DE QUINTANA ROO Y INSTITUTO NACIONAL DE PERSONAS ADULTAS MAYORES.	ESTANCIA DE DIA DEL ADULTO MAYOR		FOTOGRAFIAS Y EXPEDIENTE DE LOS ADULTOS QUE SOLICITAN SU INAPAM

7	1	6	14	21	PROMOVER UNA CONVIVENCIA SANA ,LA ACTIVIDAD FISICA ASI COMO LOS VALORES Y EL RESPETO A NUESTRA ENSEÑA PATRIA	COORD. DEL ADULTO MAYOR	COORD. DEL ADULTO MAYOR, DIRECCION DEL DIF MUNICIPAL Y DIRECCION DEL SISTEMA DIF ESTATAL	MUNICIPIO DE JOSE MARIA MORELOS		INVITACION, FOTOGRAFIAS Y LISTA DE INTEGRANTES DE LA ESCOLTA DE ADULTOS MAYORES
---	---	---	----	----	--	-------------------------	--	---------------------------------	--	---

|



**EVIDENCIAS DE ACTIVIDADES ADULTO MAYOR**

feb-22

**CANALIZACIÓN CON EL PSICOLOGO**



**APOYOS DIVERSOS**



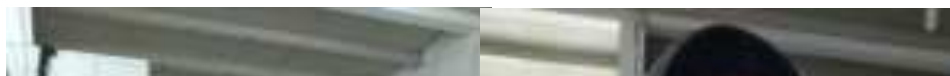
**ADULTOS EN ESPACIOS CERRADOS**



**VISITAS DOMICILIARIAS**



**CREDENCIALIZACIÒN**





**EXHIBICION ESTATAL DE ESCOLTAS DIF DE ADULTOS MAYORES**







1

1



HOJA 1										
EJE DE ( ATENCION A GRUPOS VULNERABLES)										
DIF MUNICIPAL - (ADULTO MAYOR)										
Subprograma o Componente	Descripción	Línea Base	META			Cantidad	Unidad De Medida	Programa Federal o Estatal	Monto Del Evento	
			Inicial	Intermedia	Final					
TALLERES, CURSOS Y PLATICAS	SE IMPARTIERON DOS TALLER: "POSTRES FRIOS" Y " ENSALADAS SALULUDABLES"	1	ene-22	30/03/2022	dic-22	13	PERSONAS	MUNICIPAL		
ATENCION MEDICA: CANALIZACION ES	SE CANALIZARON A 6 ADULTOS MAYORES A: CURACION ,REVISION Y APSICOLOGIA	1				6	PERSONAS	MUNICIPAL		
BIRNDAR ALIMENTACION	SE PROPORCIONO ALIMENTACION A 3 ADULTOS MAYORES	1				3	PERSONAS	MUNICIPAL		
APOYOS DIVERSOS	SE ATENDIO A UNA MUJER CON MEDICAMENTOS , 8 MUJERES Y 3 HOMBRES CON COBERTORES	1				12	PERSONAS	MUNICIPAL		

ADULTOS CON TRABAJO EN ESPACIO CERRADO	EMPACADORES	1				5	PERSONAS	MUNICIPAL		
APOYO, ACOMPAÑAMIENTO Y VISITAS DOMICILIARIAS	SE REALIZARON: 17 VISITAS DOMICILIARIAS Y 2 ACOMPAÑAMIENTOS	1				19	PERSONAS	MUNICIPAL		
DESPENSAS OTORGADAS	DESPENSA: 2 PERSONAS: 2	1				2				
CREDECIALIZACION	AFILIACIONES: 22 REPOSICIONES: 5 ACTUALIZACIONES: 0	1				27				
ATENCION Y ASESORIA JURIDICA	SE LE DA ASESORIA JURIDICA A LOS ADULTOS QUE LO SOLICITAN, SE ATIENDE Y DA SEGUIMIENTO A LAS PERSONAS ADULTAS QUE SUFREN CUALQUIER TIPO DE VIOLENCIA	1				14				



**UN PUEBLO**  
EN TRANSFORMACIÓN



H. AYUNTAMIENTO DE  
FELIPE CARRILLO PUERTO  
2021 - 2024

HOJA 2

EJE DE ( ATENCION A GRUPOS VULNERABLES)

DIF MUNICIPAL - COORDINACION DEL ADULTO MAYOR

Beneficiarios Directos	Hombres	Mujeres	Beneficiarios indirectos	Población beneficiada	Logro	Área Responsable	Áreas que Participan	Ubicación	Evaluación	
									Encuestas	Respaldo
13		13	26	39	MEJORAR LA CONVIVENCIA Y SALUD MENTAL DE LOS ADULTOS POR MEDIO DE TALLERES QUE LES SIRVE COMO TERAPIA OCUPACIONAL	ADULTO MAYOR	COORD. DEL ADULTO MAYOR	ESTANCIA DEL ADULTO MAYOR		FOTOS, LISTAS
6	2	4	12	18	ATENDER A LOS ADULTOS POR MEDIO DE CANALIZACIONES A LA INSTANCIA CORRESPONDIENTE PARA SATISFACER SUS NECESIDADES Y MEJORAR SU SALUD	ADULTO MAYOR	PSICOLOGIA JURIDICO ENFERMERIA	ESTANCIA DEL ADULTO MAYOR		FOTOS

3	2	1	3	9	SATISFACER LAS NECESIDADES DE LOS ADULTOS OTORGANDOLE S ALIMENTACION	COORD. DEL ADULTO MAYOR	COORD. DEL ADULTO MAYOR	ESTANCIA DEL ADULTO MAYOR	FOTOS
12	3	9	24	36	APOYAR A LOS ADULTOS DE BAJOS RECURSOS CON MEDICAMENTOS ,ROPA, CORTE DE PELO , COBIJAS ,ETC.	COORD. DEL ADULTO MAYOR	COORD. DEL ADULTO MAYOR	ESTANCIA DEL ADULTO MAYOR	FOTOS
5	4	1	10	15	QUE LOS ADULTOS APOYEN ECONOMICAMENTE EN SUS HOGARES O SOLVENTARSE POR SI MISMOS COMO EMPACADORES	COORD. DEL ADULTO MAYOR	COORD. DEL ADULTO MAYOR Y REC.HUMANOS DE CHEDRAUI	CHEDRAUI	FOTOS

19	9	10	38	57	CONOCER LAS NECESIDADES DE LOS ADULTOS POR MEDIO DE VISITAS DOMICILIARIAS Y APOYARLOS CON SUS DILIGENCIAS POR MEDIO DE ACOMPAÑAMIENTOS.	COORD. DEL ADULTO MAYOR	COORD. DEL ADULTO MAYOR	VISITAS DOMICILIARIAS: COLONIA FCO. MAY Y MARTINEZ ROSS. ACOMPAÑAMIENTOS : OFICINAS DE BIENESTAR Y PALACIO MUNICIPAL	FOTOS
2	2		4	6	SATISFACER LAS NECESIDADES DE LOS ADULTOS MAYORES DE BAJOS RECURSOS APOYANDOLOS CON DESPENSA	COORD. DEL ADULTO MAYOR	COORD. DEL ADULTO MAYOR Y REC.HUMANOS DE CHEDRAUI	1 SE ENTREGO EN LA ESTANCIA DEL ADULTO Y OTRO EN LA COL. LEONA VICARIO	FOTOS
27	15	12	54	81	QUE OBTENGAN SU CREDENCIAL DE INAPAM Y GOCEN DE LOS BENEFICIOS DE LA MISMA CON DESCUENTOS DE MEDICAMENTOS , PREDIAL, ETC.	COORD. DEL ADULTO MAYOR	COORD. DEL ADULTO MAYOR, ADULTO MAYOR ESTATAL E INAPAM	ESTANCIA DEL ADULTO MAYOR	FOTOS Y EXPEDIENTES

14	9	5	28	42	DARLE SEGUIMIENTO A LOS CASOS DE LOS ABUELITOS QUE SFRAN DE CUALQUIER TIPO DE VIOLENCIA Y HACERLOS SENTIR PROTEGIDOS	COORD. DEL ADULTO MAYOR	COORD. DEL ADULTO MAYOR, AREA JURIDICA DEL DIF	COMUNIDAD DE : NARANJAL PONIENTE, EMILIANO ZAPATA, COLONIAS: PLAN DE AYALA, LEONARDO VICARIO, MARTINEZ ROSS, CENTRO Y ESTANCIA DEL ADULTO MAYOR	FOTOS
----	---	---	----	----	--	-------------------------	--	---	-------



EVIDENCIAS DE ACTIVIDADES DEL ADULTO MAYOR MARZO 2022

TALLERES  
"COMIDA SALUDABLE"



**DIF**

RELACION DE ASISTENTES QUE ASISTIERON AL TALLER DE ORALIDAD

4 DE MARZO DEL 2022

NOMBRE	DIRECCION	TELÉFONO	ASISTENTE
MARCELA ROSA VILA	CALLE 100 N. 75		
HANICENTY ALBA	Av. Santa Fe, Calle 100 N. 75	502-101-5214	Alba
CELESTE ROSA VILA	Av. Santa Fe, Calle 100 N. 75	2671216	Celeste
MA. TERESA ROSA VILA	Av. Santa Fe, Calle 100 N. 75	502-101-5214	TERESA
ARMANDO SUAREZ SUAREZ	CALLE 100 N. 75	9021020017	Armando
MARCELA ROSA VILA	CALLE 100 N. 75	502-101-5214	MARCELA
ROSALBA ROSA VILA	CALLE 100 N. 75	502-101-5214	ROSALBA

"POSTRES FRIOS"



**DIF**

SECRETARÍA DE DESARROLLO SOCIAL  
SECRETARÍA DE ECONOMÍA  
SECRETARÍA DE SALUD Y PROTECCIÓN SOCIAL  
SECRETARÍA DE TRABAJO Y PREVISIÓN SOCIAL

FECHA	NOMBRE	EDAD	SEXO
01/08/2021	RODRIGUEZ, ROSA ELIZABETH	72 años	F
01/08/2021	MARTINEZ, MARIA GUADALUPE	70 años	F
01/08/2021	LOPEZ, ANTONIO	68 años	M
01/08/2021	GONZALEZ, MARIA TERESA	75 años	F
01/08/2021	RAMIREZ, JOSE CARLOS	71 años	M
01/08/2021	PEREZ, ISABEL	69 años	F

ATENCION MEDICA ( CANALIZACIONES)  
TOMA DE PRESION



CURACIONES



ATENCION PSICOLOGICA



**ALIMENTOS OTORGADOS ( RACIONES)**



**APOYOS DIVERSOS**

**MEDICAMENTO**



COBIJAS



PERSONAS ADULTAS EN ESPACIOS CERRADOS (EMPACADORES)





**ACOMPAÑAMIENTOS Y VISITAS DOMICILIARIAS**





**ENTREGA DE DESPENSAS GESTIONADA**



## CRENCIALIZACION



## ATENCION Y ASESORIA JURIDICA





|



























Vertical line on the left side of the page.