



HOJA 1		EJE DE (ATENCION A GRUPOS VULNERABLES)								
DIF MUNICIPAL - (ADULTO MAYOR)										
Subprograma o Componente	Descripción	Línea Base	META			Cantidad	Unidad De Medida	Programa Federal o Estatal	Monto Del Evento	
			Inicial	Intermedia	Final					
TALLERES, PLATICAS Y CURSOS	PLATICAS SOBRE "LA OSTEOPORO SIS" Y TALLER DE "REPOSTERIA "	1	ene-20	01/11/2021	dic-20	15	PERSONAS	MUNICIPAL		
ATENCION MEDICA	SE CANALIZARO N 4 MUJERES ADULTAS AL GERONTOLO GO	1				4	PERSONAS	MUNICIPAL		
BRINDAR ALIMENTACI ON	3 RACIONES OTORGADAS	1				3	PERSONAS	MUNICIPAL		
APOYOS DIVERSOS	SE APOYO CON CORTE DE CABELLO Y ROPA A 1 ADULTO MAYOR	1				1	PERSONAS	MUNICIPAL		
ADULTOS CON TRABAJO EN ESPACIO CERRADO	EMPACADOR ES	1				5	PERSONAS	MUNICIPAL		
APOYO, ACOMPAÑA MIENTO A LOS ADULTOS EN DIVERSAS INSTITUCIO NES Y VISITAS DOMICILIARI AS	SE REALIZARON 13 ACOMPAÑAMI ENTOS Y 6 VISITAS DOMICILIARIA S	1				19	PERSONAS	MUNICIPAL		

ENTREGA DE DESPENSA	DESPENSA: 5 PERSONAS: 5	1				5				
CREDENCIALIZACION	17 AFILIACIONES 3 REPOSICIONES Y 2 ACTUALIZACIONES					22				



UN PUEBLO
EN TRANSFORMACIÓN



H. AYUNTAMIENTO DE
FELIPE CARRILLO PUERTO
2021 - 2024

HOJA 2

EJE DE (ATENCION A GRUPOS VULNERABLES)

DIF MUNICIPAL - COORDINACION DEL ADULTO MAYOR

Beneficiarios Directos	Hombres	Mujeres	Beneficiarios indirectos	Población beneficiada	Logro	Área Responsable	Áreas que Participan	Ubicación	Evaluación	
									Encuestas	espaldos
15	2	13	30	45	PROMOVER LA TERAPIA OCUPACIONAL POR MEDIO DE TALLERES DE REPOSTERIA Y DE IGUAL MANERA TENGAN CONOCIMIENTOS ACERCA DE LAS DIFERENTES	ADULTO MAYOR	MUNICIPAL			FOTOS

4		4	8	12	CANALIZAR A LOS ADULTOS PARA QUE SEAN ATENDIDOS DE ACUERDO AL PROBLEMA DE SALUD QUE PRESENTAN	ADULTO MAYOR	MUNICIPAL			FOTOS
3	3		3	9	SATISFACER LAS NECESIDADES DE ALIMENTACION DE LOS ADULTOS DE BAJOS RECURSOS	ADULTO MAYOR	MUNICIPAL			
1	1		2	3	APOYAR A LOS ADULTOS CON ROPA, CORTE DE CABELLO, ETC					
5	4	1	10	15	QUE LOS ADULTOS APOYEN ECONOMICAMENTE EN SUS HOGARES O SOLVENTARSE POR SI MISMOS COMO EMPACADORES					

19	5	14	38	57	QUE NO SE SIENTAN SOLOS AL ACUDIR A ALGUNA INSTITUCION A REALIZAR TRAMITES Y CONOCER LAS NECESIDADES DE LOS ADULTOS A TRAVES					FOTOS
5	2	3	10	15	SATISFACER LAS NECESIDADES DE LOS ADULTOS CON APOYO DE DESPENSAS					
22	8	14	44	66	QUE OBTENGAN SU CREDENCIAL DE INAPAM Y GOZEN DE LOS BENEFICIOS DE LA MISMA CON DESCUENTOS DE MEDICAMENTOS, PREDIAL, ETC.					FOTOS

**EVIDENCIA DE ADULTO MAYOR
NOVIEMBRE 2021**

**PLATICAS
"OSTEOPOROSIS"**



TALLER DE "REPOSTERIA"



ATENCION MEDICA (CANALIZACION CON EL GERONTOLOGO)



ALIMENTOS (RACIONES OTORGADAS)



APOYOS DIVERSOS (ROPA Y CORTE DE CABELLO)



ADULTOS EN ESPACIOS CERRADOS (EMPACADORES)

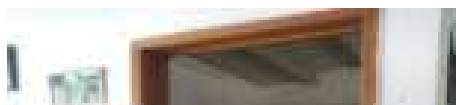




ACOMPANAMIENTO Y VISITAS DOMICILIARIAS



ENTREGA DE DESPENSAS





CRENCIALIZACION





HOJA 1		EJE DE (ATENCION A GRUPOS VULNERABLES)								
DIF MUNICIPAL - (ADULTO MAYOR)										
Subprograma o Componente	Descripción	Línea Base	META			Cantidad	Unidad De Medida	Programa Federal o Estatal	Monto Del Evento	
			Inicial	Intermedia	Final					
TALLERES, PLATICAS Y CURSOS	PLATICAS SOBRE "LA OSTEOPORO SIS" Y TALLER DE "REPOSTERIA "	1	ene-20	01/11/2021	dic-20	15	PERSONAS	MUNICIPAL		
ATENCION MEDICA	SE CANALIZARO N 4 MUJERES ADULTAS AL GERONTOLO GO	1				4	PERSONAS	MUNICIPAL		
BRINDAR ALIMENTACI ON	3 RACIONES OTORGADAS	1				3	PERSONAS	MUNICIPAL		
APOYOS DIVERSOS	SE APOYO CON CORTE DE CABELLO Y ROPA A 1 ADULTO MAYOR	1				1	PERSONAS	MUNICIPAL		
ADULTOS CON TRABAJO EN ESPACIO CERRADO	EMPACADOR ES	1				5	PERSONAS	MUNICIPAL		
APOYO, ACOMPAÑA MIENTO A LOS ADULTOS EN DIVERSAS INSTITUCIO NES Y VISITAS DOMICILIARI AS	SE REALIZARON 13 ACOMPAÑAMI ENTOS Y 6 VISITAS DOMICILIARIA S	1				19	PERSONAS	MUNICIPAL		

ENTREGA DE DESPENSA	DESPENSA: 5 PERSONAS: 5	1				5				
CREDENCIALIZACION	17 AFILIACIONES 3 REPOSICIONES Y 2 ACTUALIZACIONES					22				



UN PUEBLO
EN TRANSFORMACIÓN



H. AYUNTAMIENTO DE
FELIPE CARRILLO PUERTO
2021 - 2024

HOJA 2

EJE DE (ATENCION A GRUPOS VULNERABLES)

DIF MUNICIPAL - COORDINACION DEL ADULTO MAYOR

Beneficiarios Directos	Hombres	Mujeres	Beneficiarios indirectos	Población beneficiada	Logro	Área Responsable	Áreas que Participan	Ubicación	Evaluación	
									Encuestas	espaldos
15	2	13	30	45	PROMOVER LA TERAPIA OCUPACIONAL POR MEDIO DE TALLERES DE REPOSTERIA Y DE IGUAL MANERA TENGAN CONOCIMIENTOS ACERCA DE LAS DIFERENTES	ADULTO MAYOR	MUNICIPAL			FOTOS

4		4	8	12	CANALIZAR A LOS ADULTOS PARA QUE SEAN ATENDIDOS DE ACUERDO AL PROBLEMA DE SALUD QUE PRESENTAN	ADULTO MAYOR	MUNICIPAL			FOTOS
3	3		3	9	SATISFACER LAS NECESIDADES DE ALIMENTACION DE LOS ADULTOS DE BAJOS RECURSOS	ADULTO MAYOR	MUNICIPAL			
1	1		2	3	APOYAR A LOS ADULTOS CON ROPA, CORTE DE CABELLO, ETC					
5	4	1	10	15	QUE LOS ADULTOS APOYEN ECONOMICAMENTE EN SUS HOGARES O SOLVENTARSE POR SI MISMOS COMO EMPACADORES					

19	5	14	38	57	QUE NO SE SIENTAN SOLOS AL ACUDIR A ALGUNA INSTITUCION A REALIZAR TRAMITES Y CONOCER LAS NECESIDADES DE LOS ADULTOS A TRAVES					FOTOS
5	2	3	10	15	SATISFACER LAS NECESIDADES DE LOS ADULTOS CON APOYO DE DESPENSAS					
22	8	14	44	66	QUE OBTENGAN SU CREDENCIAL DE INAPAM Y GOZEN DE LOS BENEFICIOS DE LA MISMA CON DESCUENTOS DE MEDICAMENTOS, PREDIAL, ETC.					FOTOS

**EVIDENCIA DE ADULTO MAYOR
NOVIEMBRE 2021**

**PLATICAS
"OSTEOPOROSIS"**



TALLER DE "REPOSTERIA"



ATENCION MEDICA (CANALIZACION CON EL GERONTOLOGO)



ALIMENTOS (RACIONES OTORGADAS)



APOYOS DIVERSOS (ROPA Y CORTE DE CABELLO)



ADULTOS EN ESPACIOS CERRADOS (EMPACADORES)





ACOMPANAMIENTO Y VISITAS DOMICILIARIAS



ENTREGA DE DESPENSAS





CRENCIALIZACION



